



Федеральное агентство водных ресурсов
(Росводресурсы)

Нижне-Волжское бассейновое водное управление

ПРИКАЗ

г. Волгоград

25.02.2020

№ 44

Об установлении границ зон затопления территорий, прилегающих к реке Бузулук в границах х. Дубровский, ст-ца Преображенская, с. Мачеха, х. Песчановка, х. Казарино, х. Озерки, к реке Черная в границах х. Чернолагутинский, х. Буденый, х. Озерки, к балке Гришина в границах х. Крутой Лог, к реке Мачеха в границах с. Мачеха Киквидзенского муниципального района Волгоградской области

В соответствии со статьей 67.1 Водного кодекса Российской Федерации от 3 июня 2006 г. № 74-ФЗ, постановлением Правительства Российской Федерации от 18 апреля 2016 г. № 360 «О зонах затопления, подтопления», Федеральным законом от 24 июля 2007 г. № 221-ФЗ «О кадастровой деятельности», в соответствии с частями 1, 3 - 13, 15 статьи 32 Федерального закона от 13 июля 2015 г. № 218-ФЗ «О государственной регистрации недвижимости», приказом Федерального агентства водных ресурсов от 16.09.2019 г. № 230 «О реализации Федеральным агентством водных ресурсов полномочия по установлению, изменению и прекращению существования зон затопления, подтопления», предложением Комитета природных ресурсов, лесного хозяйства и экологии Волгоградской области, положительными согласованиями Главного управления МЧС России по Волгоградской области, Межрегионального управления Росприроднадзора по Астраханской и Волгоградской областям, Департамента Росгидромета по ЮФО и СКФО, управлением Федеральной службы государственной регистрации, кадастра и картографии по Волгоградской области.

п р и к а з ы в а ю:

1. Утвердить границы зон затопления при половодьях и паводках 1 % обеспеченности территорий, прилегающих к реке Бузулук в границах х. Дубровский, ст-ца Преображенская, с. Мачеха, х. Песчановка, х. Казарино, х. Озерки, к реке Черная в границах х. Чернолагутинский, х. Буденый, х. Озерки, к балке Гришина в границах х. Крутой Лог, к реке Мачеха в границах с. Мачеха Киквидзенского муниципального района Волгоградской области согласно приложению № 1.

2. Установить ограничения хозяйственной и иной деятельности в зонах затопления территорий, прилегающих к реке Бузулук в границах х. Дубровский, ст-ца Преображенская, с. Мачеха, х. Песчановка, х. Казарино, х. Озерки. к реке Черная в границах х. Чернолагутинский, х. Буденый, х. Озерки, к балке Гришина в границах х. Крутой Лог, к реке Мачеха в границах с. Мачеха Киквидзенского муниципального района Волгоградской области согласно приложению № 2.

3. Контроль за исполнением приказа возложить на заместителя руководителя Нижне-Волжского БВУ — начальника отдела водных ресурсов по Волгоградской области.

И.о. руководителя



Ф.З. Миробидов

Границы зон затопления при половодьях и паводках 1% обеспеченности территорий, прилегающих к реке Бузулук в границах х. Дубровский, ст-ца Преображенская, с. Мачеха, х. Песчановка, х. Казарино, х. Озерки, к реке Черная в границах х. Чернолагутинский, х. Буденный, х. Озерки, к балке Гришина в границах х. Крутой Лог, к реке Мачеха в границах с. Мачеха Киквидзенского муниципального района Волгоградской области

Координаты поворотных точек зон затопления - Том 6. Часть 9. «Киквидзенский муниципальный район», выполнены в соответствии с государственным контрактом от 11.12.2018 г. № 4134/18, заказчик Комитет природных ресурсов, лесного хозяйства и экологии по Волгоградской области, исполнитель АО «Волговодпроект».

1.1. Границы зон затопления при половодьях и паводках 1% обеспеченности территорий, прилегающих к реке Бузулук в границах х. Дубровский, ст-ца Преображенская, х. Песчановка, х. Казарино Киквидзенского муниципального района Волгоградской области.

Площадь зон затопления составляет:

х. Дубровский - 5793281 ± 24691 кв.м

ст-ца Преображенская - 3978249 ± 20841 кв.м

х. Песчановка - 2858163 ± 17059 кв.м

х. Казарино - 6311833 ± 25217 кв.м

1.2. Границы зон затопления при половодьях и паводках 1% обеспеченности территорий, прилегающих к реке Черная в границах х. Чернолагутинский, х. Буденный Киквидзенского муниципального района Волгоградской области.

Площадь зон затопления составляет:

х. Чернолагутинский - 1197961 ± 10945 кв.м

х. Буденный - 1913794 ± 17693 кв.м

1.3. Границы зон затопления при половодьях и паводках 1% обеспеченности территорий, прилегающих к балке Гришина в границах х. Крутой Лог Киквидзенского муниципального района Волгоградской области.

Площадь зон затопления х. Крутой Лог составляет 1456523 ± 12380 кв.м

1.4. Границы зон затопления при половодьях и паводках 1% обеспеченности территорий, прилегающих к реке Бузулук и реке Черная в границах х. Озерки Киквидзенского муниципального района Волгоградской области. Площадь зон затопления х. Озерки составляет 3306084 ± 18495 кв.м

1.5. Границы зон затопления при половодьях и паводках 1% обеспеченности территорий, прилегающих к реке Бузулук и реке Мачеха в границах с. Мачеха Киквидзенского муниципального района Волгоградской области. Площадь зоны затопления с. Мачеха составляет 8792628 ± 29664 кв.м

Ограничения хозяйственной и иной деятельности в зонах затопления территорий, прилегающих к реке Бузулук в границах х. Дубровский, ст-ца Преображенская, с. Мачеха, х. Песчановка, х. Казарино, х. Озерки, к реке Черная в границах х. Чернолагутинский, х. Буденый, х. Озерки, к балке Гришина в границах х. Крутой Лог, к реке Мачеха в границах с. Мачеха Киквидзенского муниципального района Волгоградской области

В соответствии со статьей 67.1. Водного кодекса Российской Федерации от 03 июня 2006 года № 74-ФЗ в границах зон затопления, подтопления запрещается:


- 1) размещение новых населенных пунктов и строительство объектов капитального строительства без обеспечения инженерной защиты таких населенных пунктов и объектов от затопления, подтопления;
- 2) использование сточных вод в целях регулирования плодородия почв;
- 3) размещение кладбищ, скотомогильников, объектов размещения отходов производства и потребления, химических, взрывчатых, токсичных, отравляющих и ядовитых веществ, пунктов хранения и захоронения радиоактивных отходов;
- 4) осуществление авиационных мер по борьбе с вредными организмами.


Раздел 4
План границ объекта



Масштаб 1: 45000

Используемые условные знаки и обозначения:

 Граница зоны затопления 1% обеспеченности.

 Граница кадастрового квартала

Подпись _____(—)

Дата—г.

Место для оттиска печати (при наличии) лица, составившего описание местоположения границ объекта


Раздел 4


План границ объекта



Масштаб 1: 55000

Используемые условные знаки и обозначения:

 Граница зоны затопления 1% обеспеченности.

 Граница кадастрового квартала

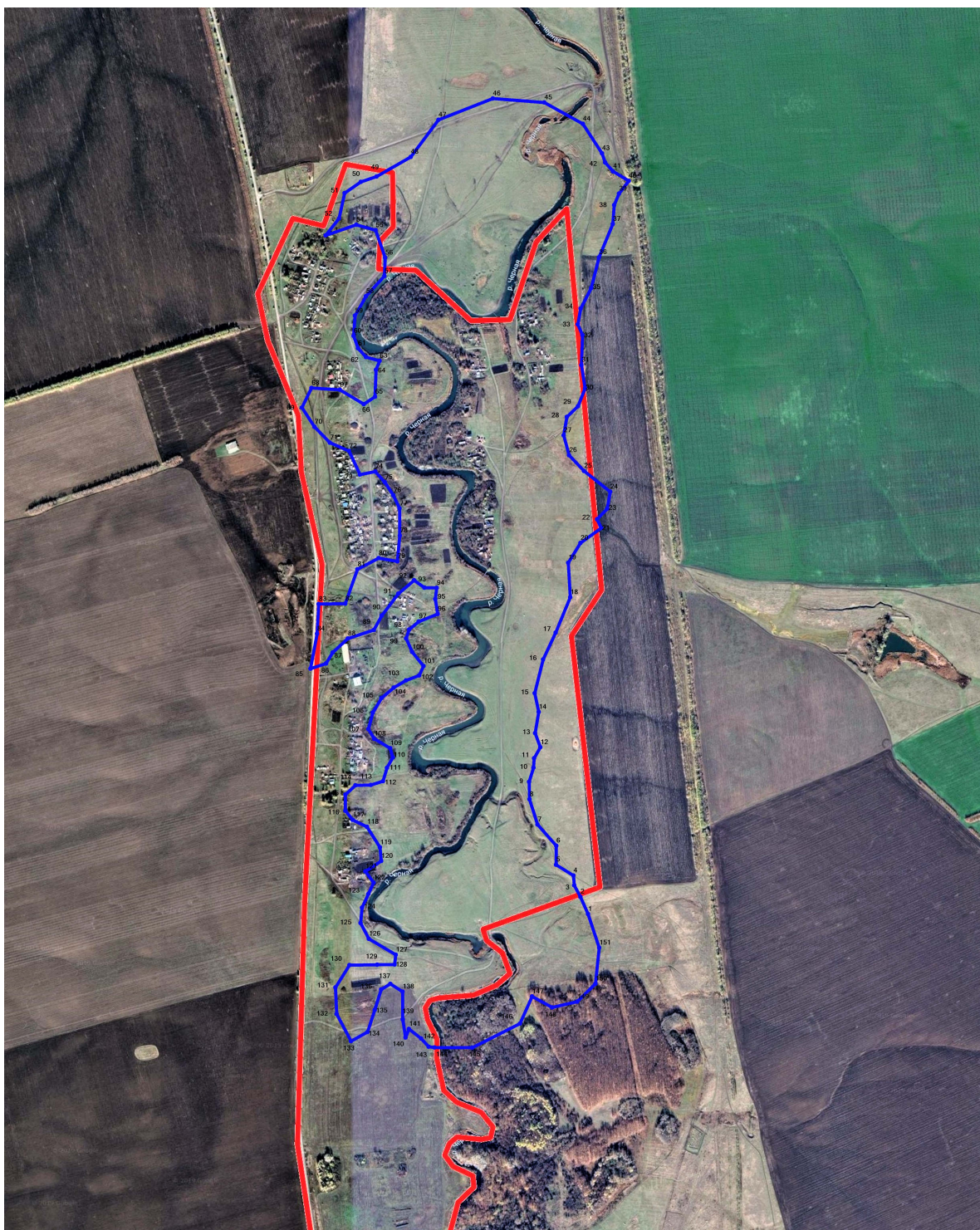
Подпись _____(—)

Дата—г.

Место для оттиска печати (при наличии) лица, составившего описание местоположения границ объекта


Раздел 4


План границ объекта



Масштаб 1: 44000

Используемые условные знаки и обозначения:

 Граница зоны затопления 1% обеспеченности.

 Граница кадастрового квартала

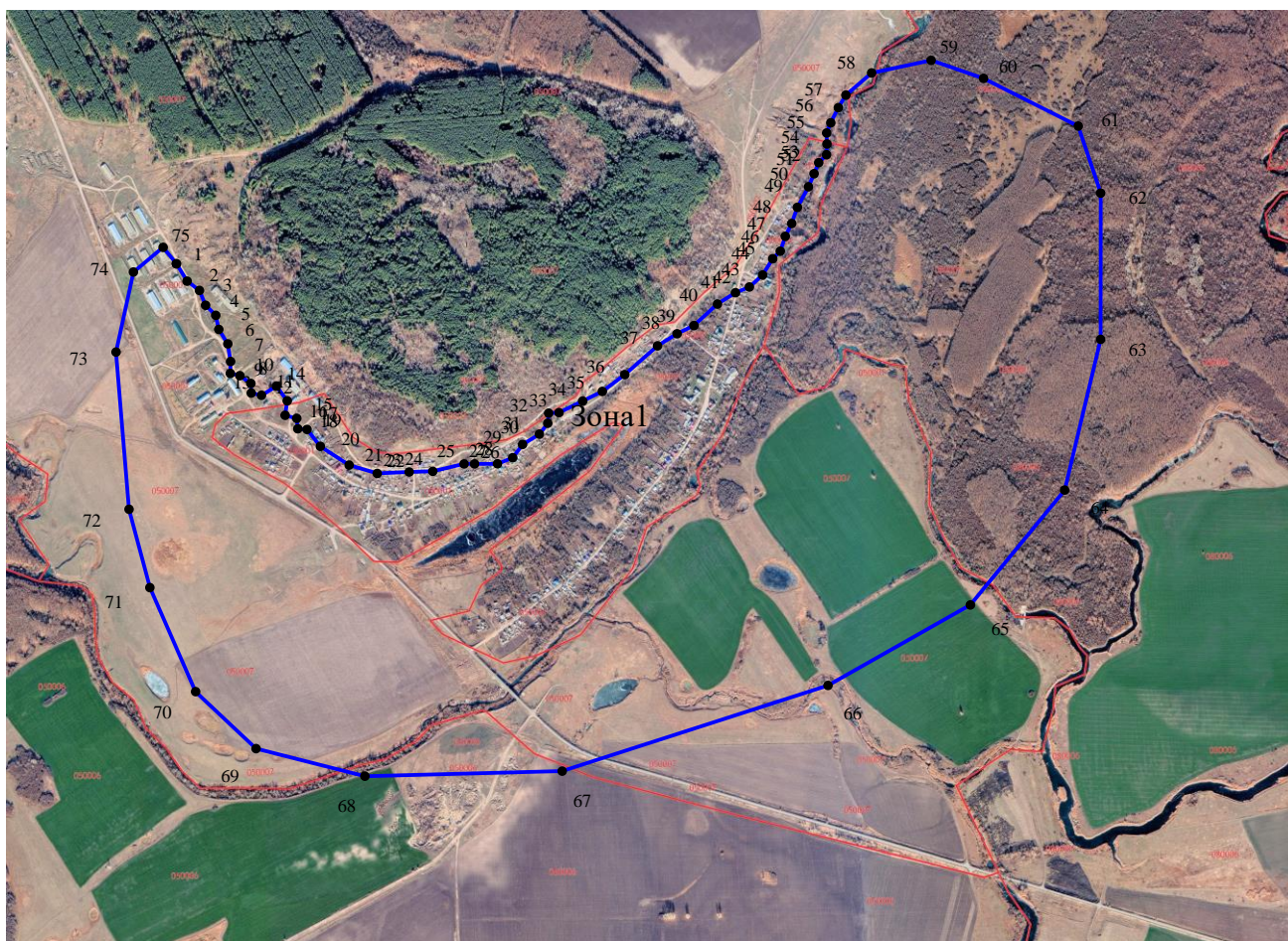
Подпись _____(—)

Дата—г.

Место для оттиска печати (при наличии) лица, составившего описание местоположения границ объекта


Раздел 4


План границ объекта



Масштаб 1: 29000

Используемые условные знаки и обозначения:

 Граница зоны затопления 1% обеспеченности.

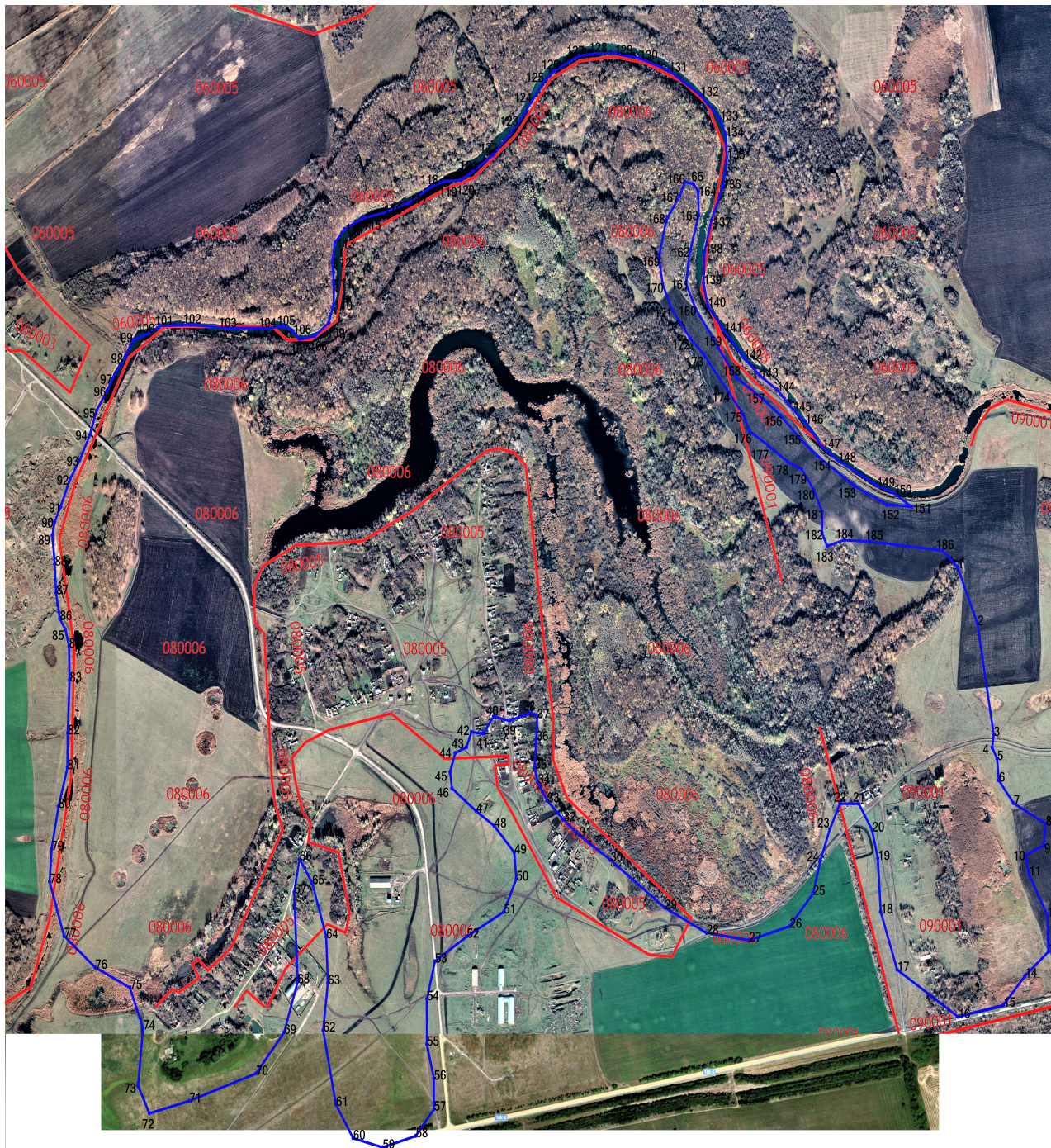
 Граница кадастрового квартала

Подпись _____(—)

Дата—г.


Место для оттиска печати (при наличии) лица, составившего описание местоположения границ объекта


Раздел 4
План границ объекта



Масштаб 1: 37000

Используемые условные знаки и обозначения:

 Граница зоны затопления 1% обеспеченности.

 Граница кадастрового квартала

Подпись _____(—)

Дата—г.

Место для оттиска печати (при наличии) лица, составившего описание местоположения границ объекта


Раздел 4


План границ объекта



Масштаб 1: 15000

Используемые условные знаки и обозначения:

 Граница зоны затопления 1% обеспеченности.

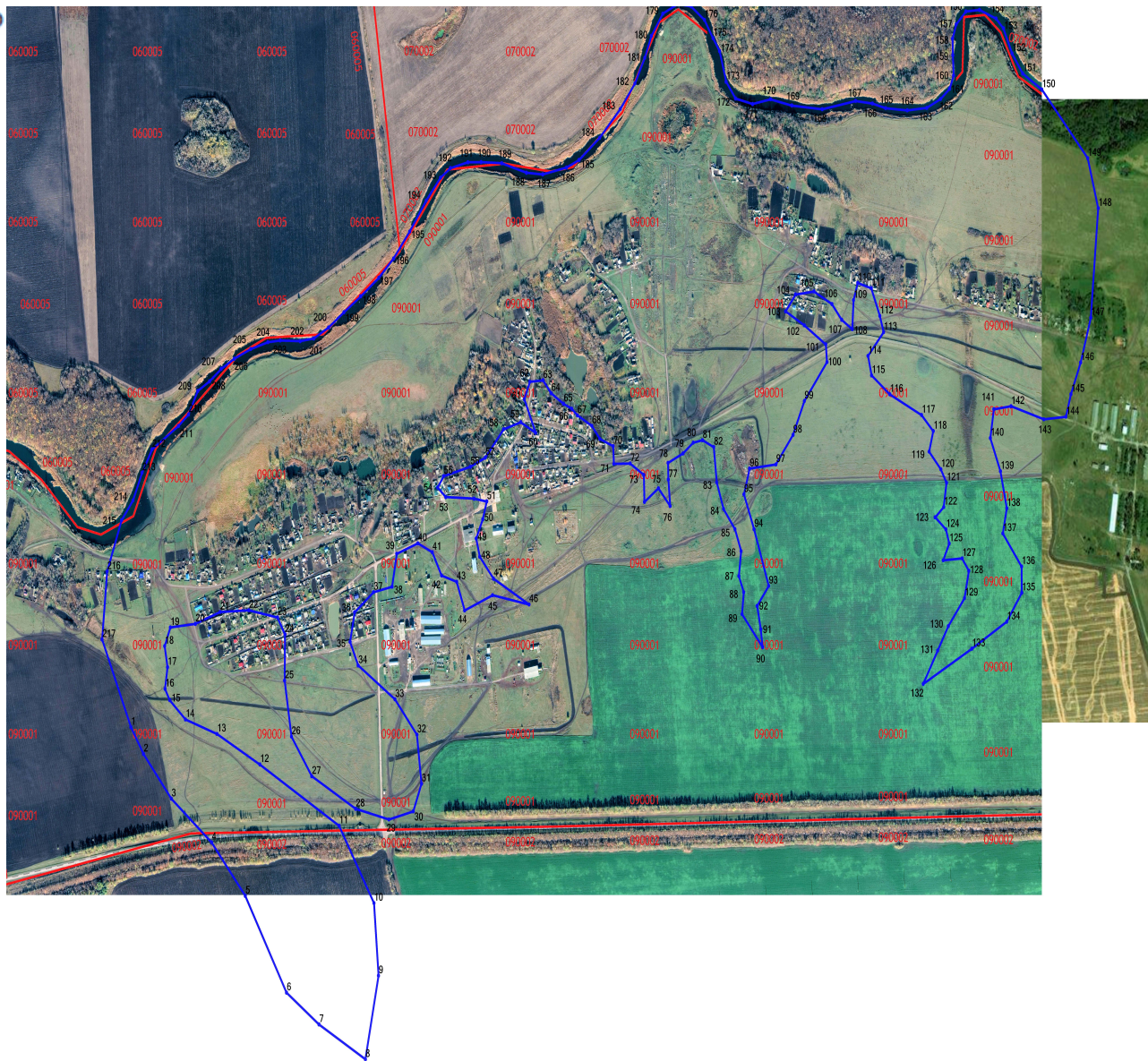
 Граница кадастрового квартала

Подпись _____(—)

Дата—г.


Место для оттиска печати (при наличии) лица, составившего описание местоположения границ объекта


Раздел 4
План границ объекта



Масштаб 1: 47000

Используемые условные знаки и обозначения:

 Граница зоны затопления 1% обеспеченности.

 Граница кадастрового квартала

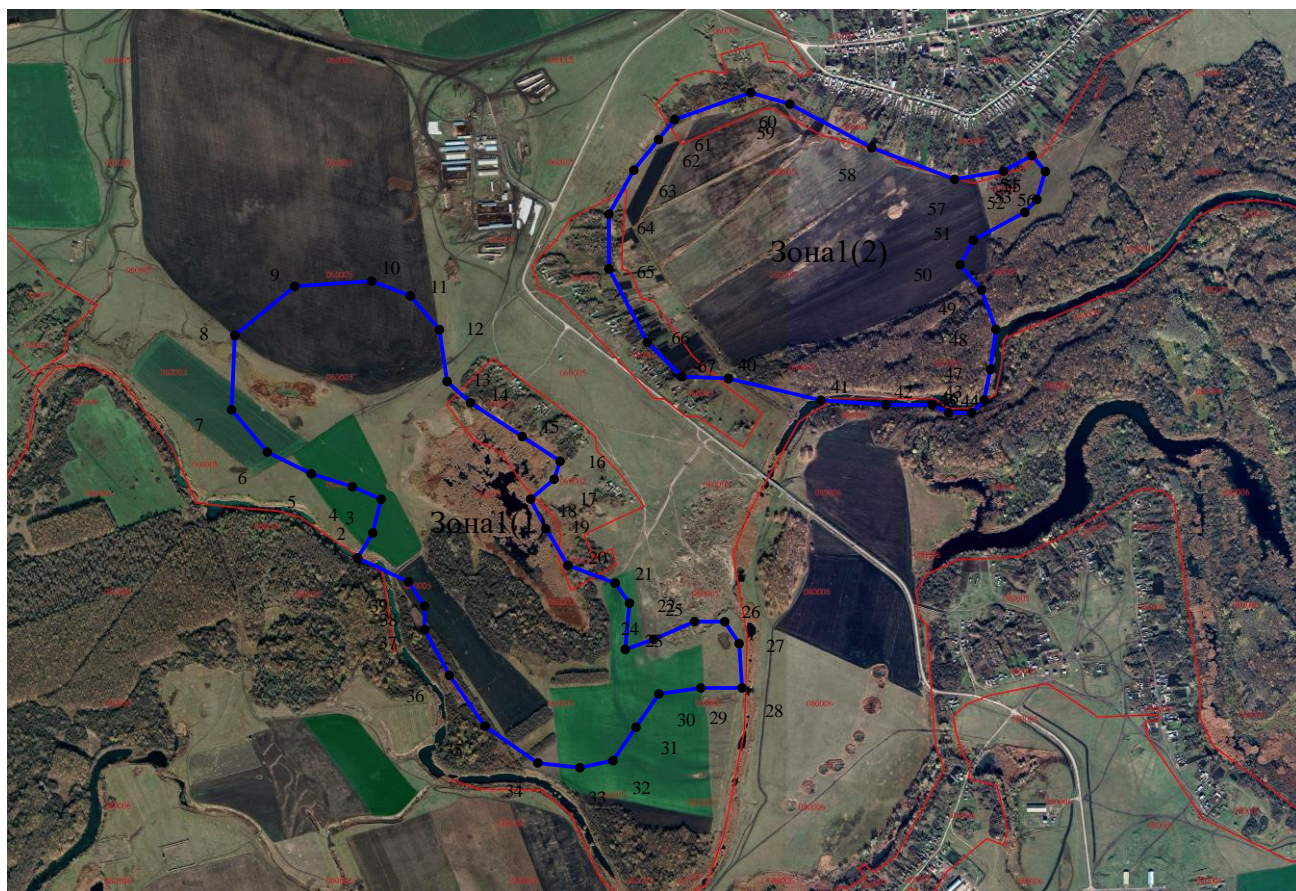
Подпись _____(—)

Дата—г.

Место для оттиска печати (при наличии) лица, составившего описание местоположения границ объекта


Раздел 4


План границ объекта



Масштаб 1: 29000

Используемые условные знаки и обозначения:

 Граница зоны затопления 1% обеспеченности.

 Граница кадастрового квартала

Подпись _____(—)

Дата—г.


Место для оттиска печати (при наличии) лица, составившего описание местоположения границ объекта


Раздел 4
План границ объекта



Масштаб 1: 20000

Используемые условные знаки и обозначения:

 Граница зоны затопления 1% обеспеченности.

 Граница кадастрового квартала

Подпись _____(—)

Дата—г.

Место для оттиска печати (при наличии) лица, составившего описание местоположения границ объекта