

Утверждена

(наименование документа об утверждении, включая наименования

органов государственной власти или органов местного

самоуправления, принявших решение об утверждении схемы

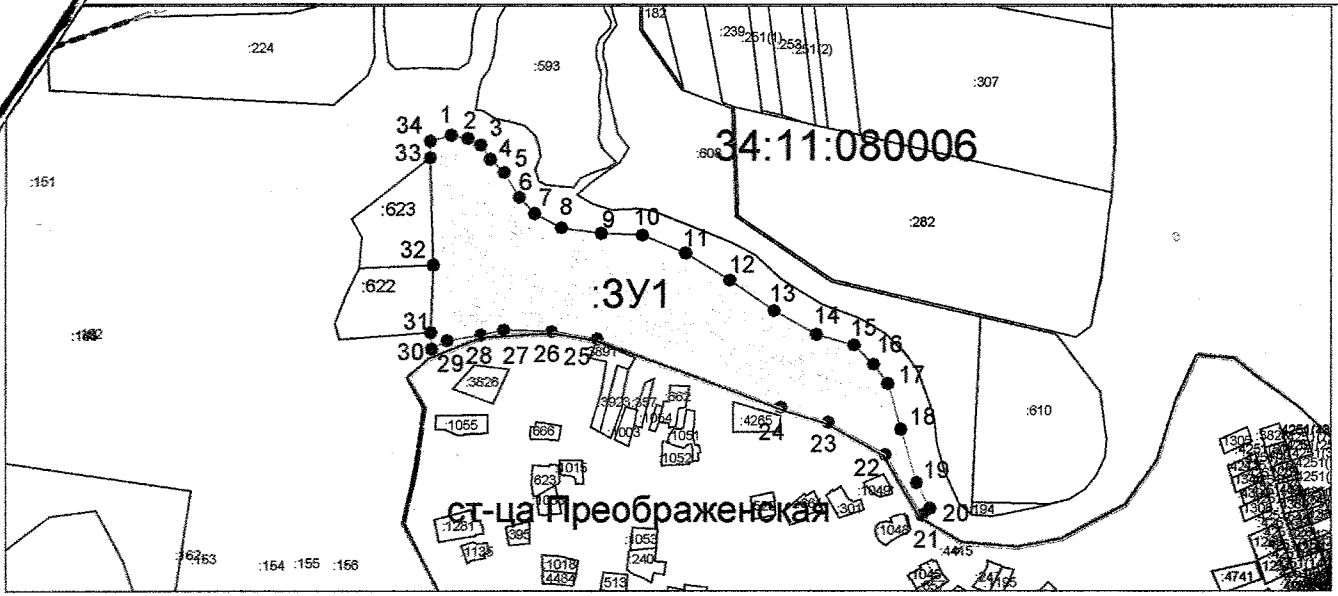
или подписавших соглашение о перераспределении земельных

от _____

№ _____

**Схема расположения земельного участка или земельных участков на
кадастровом плане территории**

Условный номер земельного участка :ЗУ1		
Площадь земельного участка 220000 м ²		
Обозначение характерных точек границ	Координаты, м	
	X	Y
1	2	3
1	709701,00	1297620,13
2	709694,70	1297653,38
3	709681,27	1297678,62
4	709653,22	1297698,11
5	709627,53	1297724,83
6	709578,67	1297754,65
7	709545,90	1297786,24
8	709517,85	1297839,09
9	709507,52	1297918,51
10	709503,68	1298000,30
11	709467,66	1298085,77
12	709414,81	1298173,16
13	709353,99	1298261,59
14	709307,04	1298345,44
15	709286,08	1298419,69
16	709247,99	1298458,22
17	709209,32	1298486,42
18	709118,97	1298513,29
19	709012,68	1298544,14
20	708962,20	1298570,42
21	708948,32	1298554,62
22	709068,58	1298481,44
23	709132,85	1298369,21
24	709162,59	1298274,70
25	709298,50	1297910,68
26	709313,24	1297819,61
27	709315,96	1297724,82
28	709306,16	1297680,10
29	709295,56	1297612,56
30	709278,85	1297581,93
31	709311,37	1297580,51
32	709444,48	1297585,40
33	709656,32	1297578,58
34	709688,95	1297578,72
1	709701,00	1297620,13



Система координат: МСК-34
 Масштаб 1:15000

Условные обозначения:

- — — — — граница образуемого земельного участка,
- — — — — граница учтенного земельного участка,
- - - - - граница кадастрового квартала,
- — — — — — характерная точка границы земельного участка.