

**ОПИСАНИЕ МЕСТОПОЛОЖЕНИЯ ГРАНИЦ**

**Территориальная зона кладбищ (Сп1) Калиновского сельского поселения Киквидзенского муниципального района  
Волгоградской области**

(наименование объекта, местоположение границ которого описано (далее - объект))

**Раздел 1**

Сведения об объекте		
№ п/п	Характеристики объекта	Описание характеристик
1	2	3
1	Местоположение объекта	-
2	Площадь объекта ± величина погрешности определения площади ( $P \pm \Delta P$ ), м <sup>2</sup>	24506 ± 789
3	Иные характеристики объекта	-

**Раздел 2**

Сведения о местоположении границ объекта					
1. Система координат МСК-34 зона 1					
2. Сведения о характерных точках границ объекта					
Обозначение характерных точек границ	Координаты, м		Метод определения координат характерной точки	Средняя квадратическая погрешность положения характерной точки (Mt), м	Описание обозначения точки на местности (при наличии)
	X	Y			
1	2	3	4	5	6
1	726166.49	1314255.23	Картометрический метод	5	-
2	726180.83	1314252.43	Картометрический метод	5	-
3	726222.72	1314232.56	Картометрический метод	5	-
4	726216.57	1314211.00	Картометрический метод	5	-
5	726160.82	1314238.36	Картометрический метод	5	-
1	726166.49	1314255.23	Картометрический метод	5	-
					-
6	724654.53	1314841.29	Картометрический метод	5	-
7	724616.04	1314752.07	Картометрический метод	5	-
8	724672.21	1314725.14	Картометрический метод	5	-
9	724752.10	1314687.67	Картометрический метод	5	-
10	724783.61	1314672.51	Картометрический метод	5	-
11	724826.61	1314762.69	Картометрический метод	5	-
12	724794.57	1314777.52	Картометрический метод	5	-
13	724711.24	1314815.77	Картометрический метод	5	-
6	724654.53	1314841.29	Картометрический метод	5	-
					-
14	723051.26	1316153.33	Картометрический метод	5	-

## Сведения о местоположении границ объекта

## 1. Система координат МСК-34 зона 1

## 2. Сведения о характерных точках границ объекта

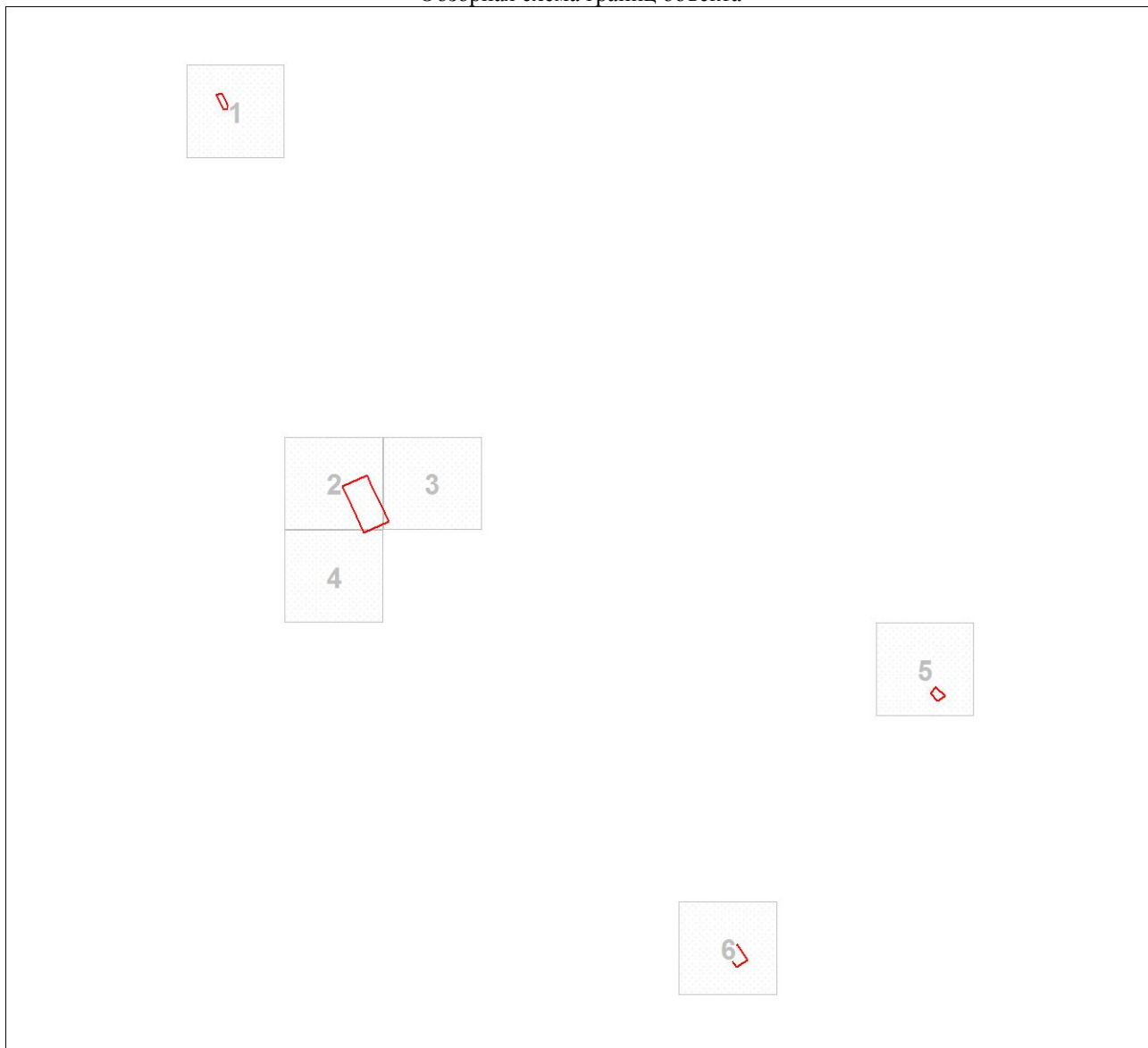
Обозначение характерных точек границ	Координаты, м		Метод определения координат характерной точки	Средняя квадратическая погрешность положения характерной точки (Mт), м	Описание обозначения точки на местности (при наличии)
	X	Y			
15	723026.30	1316113.53	Картометрический метод	5	-
16	723085.30	1316073.50	Картометрический метод	5	-
17	723107.92	1316116.13	Картометрический метод	5	-
14	723051.26	1316153.33	Картометрический метод	5	-
					-
18	724019.82	1316875.65	Картометрический метод	5	-
19	724009.96	1316863.18	Картометрический метод	5	-
20	723999.21	1316848.02	Картометрический метод	5	-
21	724026.82	1316821.15	Картометрический метод	5	-
22	724050.99	1316841.63	Картометрический метод	5	-
18	724019.82	1316875.65	Картометрический метод	5	-

## 3. Сведения о характерных точках части (частей) границы объекта

Обозначение характерных точек части границы	Координаты, м		Метод определения координат характерной точки	Средняя квадратическая погрешность положения характерной точки (Mт), м	Описание обозначения точки на местности (при наличии)
	X	Y			
1	2	3	4	5	6
-	-	-	-	-	-

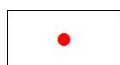
План границ объекта

Обзорная схема границ объекта



Масштаб 1:24689

Используемые условные знаки и обозначения:



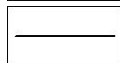
Характерная точка границы объекта землеустройства



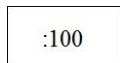
Надписи номеров характерных точек границы объекта землеустройства



Граница объекта землеустройства



Существующая часть границы, имеющиеся в ЕГРН сведения о которой достаточны для определения ее местоположения



Надписи кадастрового номера земельного участка

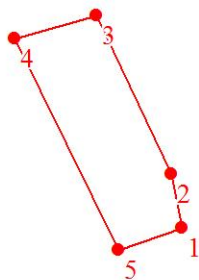
Подпись \_\_\_\_\_

Дата 03 августа 2020 г.

Место для оттиска печати (при наличии) лица, составившего описание местоположения границ объекта

План границ объекта

Выносной лист № 1



Масштаб 1:2000

Используемые условные знаки и обозначения:

Условные обозначения представлены на листе 3

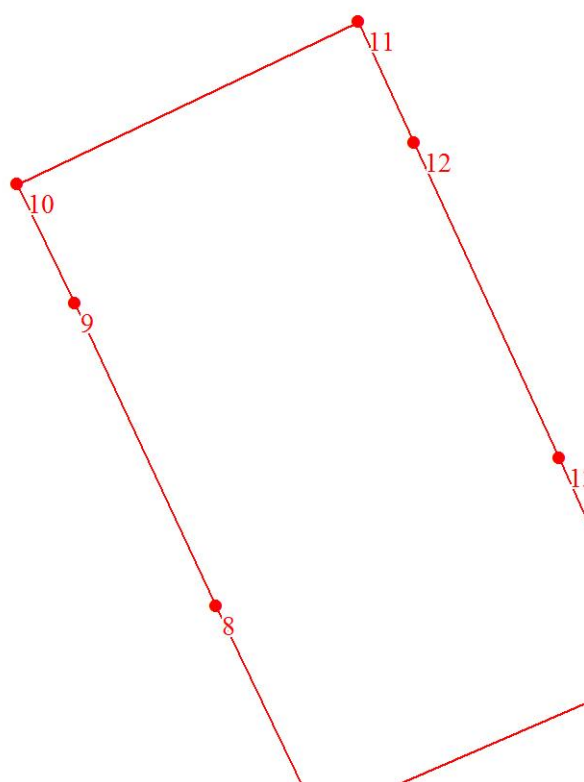
Подпись \_\_\_\_\_  
\_\_\_\_\_

Дата 03 августа 2020 г.

*Место для оттиска печати (при наличии) лица, составившего описание местоположения границ объекта*

План границ объекта

Выносной лист № 2



Масштаб 1:2000

Используемые условные знаки и обозначения:

Условные обозначения представлены на листе 3

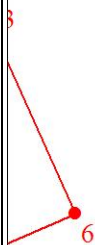
Подпись \_\_\_\_\_  
\_\_\_\_\_

Дата 03 августа 2020 г.

*Место для оттиска печати (при наличии) лица, составившего описание местоположения границ объекта*

План границ объекта

Выносной лист № 3



Масштаб 1:2000

Используемые условные знаки и обозначения:

Условные обозначения представлены на листе 3

Подпись \_\_\_\_\_  
\_\_\_\_\_

Дата 03 августа 2020 г.

*Место для оттиска печати (при наличии) лица, составившего описание местоположения границ объекта*

План границ объекта

Выносной лист № 4

A red mark consisting of a small dot with two short lines extending from it, and the number 7 written below it.

Масштаб 1:2000

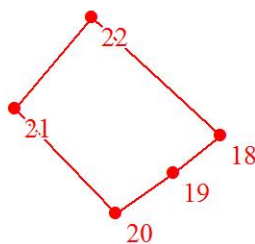
Используемые условные знаки и обозначения:

Условные обозначения представлены на листе 3

Подпись \_\_\_\_\_  
\_\_\_\_\_

Дата 03 августа 2020 г.

*Место для оттиска печати (при наличии) лица, составившего описание местоположения границ объекта*



Масштаб 1:2000

Используемые условные знаки и обозначения:

Условные обозначения представлены на листе 3

Подпись \_\_\_\_\_  
\_\_\_\_\_

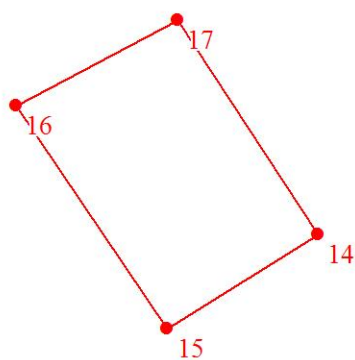
Дата 03 августа 2020 г.

*Место для оттиска печати (при наличии) лица, составившего описание местоположения границ объекта*



План границ объекта

Выносной лист № 6



Масштаб 1:2000

Используемые условные знаки и обозначения:

Условные обозначения представлены на листе 3

Подпись \_\_\_\_\_  
\_\_\_\_\_

Дата 03 августа 2020 г.

*Место для оттиска печати (при наличии) лица, составившего описание местоположения границ объекта*

Текстовое описание местоположения границ объекта		
Прохождение границы		Описание прохождения границы
от точки	до точки	
1	2	3
-	-	-