

Утверждена

(наименование документа об утверждении, включая

наименования органов государственной власти или

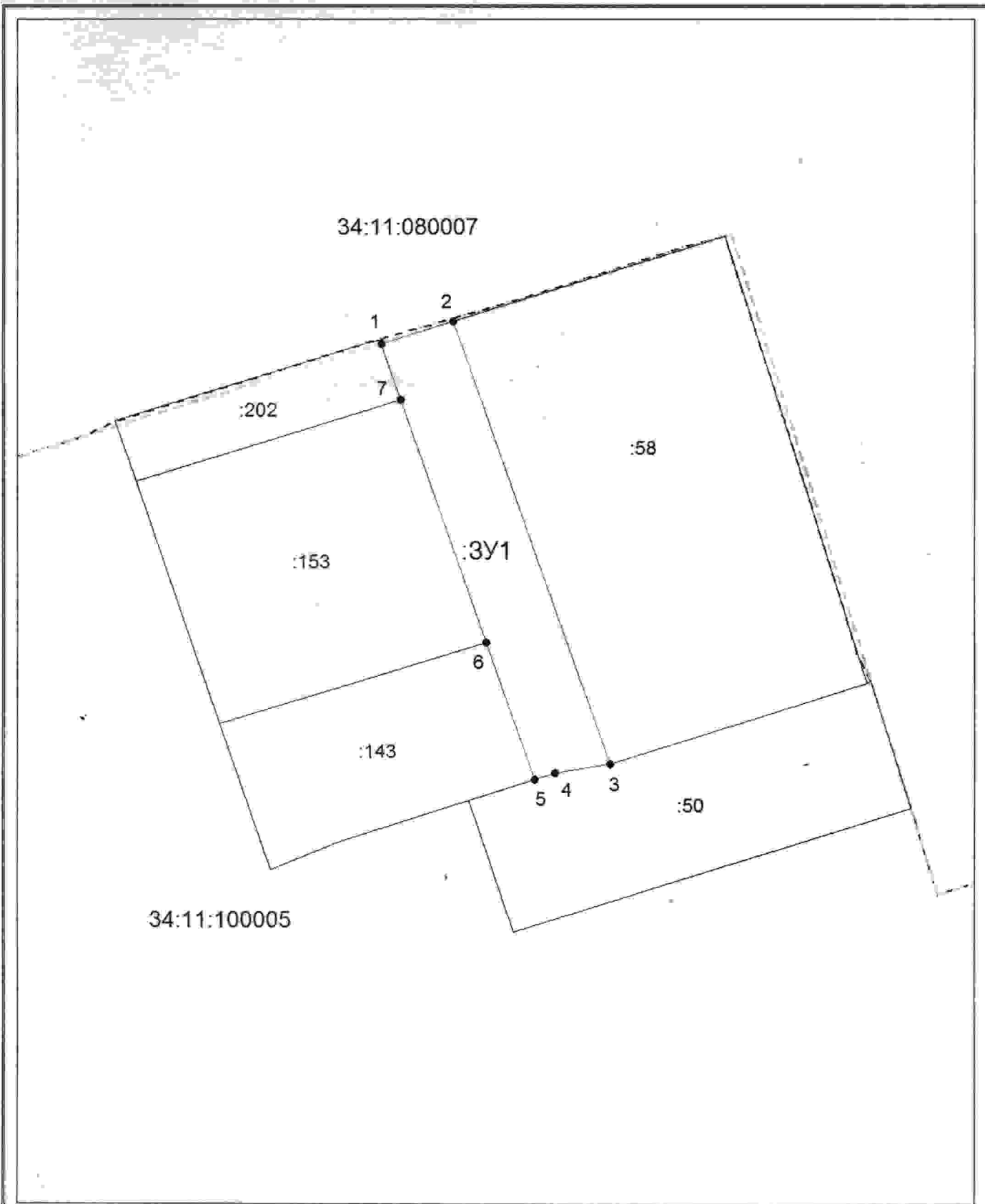
органов местного самоуправления, принявших
решение об утверждении схемы или подписавших
соглашение о перераспределении земельных участков)

от

№

Схема расположения земельного участка или земельных участков
на кадастровом плане территории

Условный номер земельного участка — :ЗУ1		
<small>(указывается в случае, если предусматривается образование двух и более земельных участков)</small>		
Площадь земельного участка 298551 м ²		
Местоположение: Волгоградская область, Киквидзенский район, территория Калачевского сельского поселения, с западной стороны земельного участка кадастровым номером 34:11:100005:58.		
Обозначение характерных точек границ	Координаты, м	
	<small>(указываются в случае подготовки схемы расположения земельного участка с использованием технологических и программных средств, в том числе размещенных на официальном сайте. Значения координат, полученные с использованием указанных технологических и программных средств, указываются с округлением до 0,01 метра)</small>	
	X	Y
1	2	3
1	696867,22	1301146,64
2	696933,38	1301356,35
3	695643,72	1301811,44
4	695615,87	1301651,57
5	695597,59	1301593,08
6	695999,01	1301451,93
7	696703,60	1301204,17
1	696867,22	1301146,64



Система координат: МСК-34
 Масштаб 1:15785

Условные обозначения:

- — — — — граница образуемого земельного участка,
- — — — — граница учтенного земельного участка,
- - - - - граница кадастрового квартала,
- — — — — — характерная точка границы земельного участка.