

## ОПИСАНИЕ МЕСТОПОЛОЖЕНИЯ ГРАНИЦ

## Территориальная зона транспортной инфраструктуры (Т1) Мачешанского сельского поселения Киквидзенского муниципального района Волгоградской области

(наименование объекта, местоположение границ которого описано (далее - объект))

## Раздел 1

Сведения об объекте		
№ п/п	Характеристики объекта	Описание характеристик
1	2	3
1	Местоположение объекта	-
2	Площадь объекта $\pm$ величина погрешности определения площади ( $P \pm \Delta P$ ), м <sup>2</sup>	298455 $\pm$ 2837
3	Иные характеристики объекта	-

## Раздел 2

Сведения о местоположении границ объекта					
1. Система координат МСК-34 зона 1					
2. Сведения о характерных точках границ объекта					
Обозначение характерных точек границ	Координаты, м		Метод определения координат характерной точки	Средняя квадратическая погрешность положения характерной точки (Mt), м	Описание обозначения точки на местности (при наличии)
	X	Y			
1	2	3	4	5	6
1	716518.04	1319744.33	Картометрический метод	5	-
2	716577.86	1319665.37	Картометрический метод	5	-
3	716528.05	1319629.56	Картометрический метод	5	-
4	716504.12	1319629.60	Картометрический метод	5	-
5	716500.25	1319654.85	Картометрический метод	5	-
6	716468.71	1319693.65	Картометрический метод	5	-
7	716490.43	1319711.31	Картометрический метод	5	-
1	716518.04	1319744.33	Картометрический метод	5	-
					-
8	718218.73	1325635.12	Картометрический метод	5	-
9	718191.48	1325616.01	Картометрический метод	5	-
10	718191.30	1325601.97	Картометрический метод	5	-
11	718157.46	1325352.15	Картометрический метод	5	-
12	718077.31	1324784.65	Картометрический метод	5	-
13	718034.25	1324479.27	Картометрический метод	5	-
14	718000.36	1324245.60	Картометрический метод	5	-
15	717971.09	1324046.88	Картометрический метод	5	-
16	717968.94	1324032.00	Картометрический	5	-

## Сведения о местоположении границ объекта

## 1. Система координат МСК-34 зона 1

## 2. Сведения о характерных точках границ объекта

Обозначение характерных точек границ	Координаты, м		Метод определения координат характерной точки	Средняя квадратическая погрешность положения характерной точки (M <sub>t</sub> ), м	Описание обозначения точки на местности (при наличии)
	X	Y			
			метод		
17	717956.13	1324027.01	Картометрический метод	5	-
18	717954.29	1324014.41	Картометрический метод	5	-
19	717963.96	1323997.70	Картометрический метод	5	-
20	717942.60	1323848.93	Картометрический метод	5	-
21	717936.77	1323800.65	Картометрический метод	5	-
22	717874.70	1323374.72	Картометрический метод	5	-
23	717796.13	1322829.56	Картометрический метод	5	-
24	717761.55	1322589.39	Картометрический метод	5	-
25	717719.92	1322301.99	Картометрический метод	5	-
26	717668.46	1321948.06	Картометрический метод	5	-
27	717612.81	1321565.25	Картометрический метод	5	-
28	717591.39	1321415.98	Картометрический метод	5	-
29	717540.38	1321067.84	Картометрический метод	5	-
30	717477.97	1320646.59	Картометрический метод	5	-
31	717462.06	1320572.24	Картометрический метод	5	-
32	717446.53	1320511.09	Картометрический метод	5	-
33	717437.02	1320485.57	Картометрический метод	5	-
34	717423.84	1320458.22	Картометрический метод	5	-
35	717411.91	1320436.89	Картометрический метод	5	-
36	717395.20	1320413.77	Картометрический метод	5	-
37	717373.84	1320389.49	Картометрический метод	5	-
38	717360.10	1320376.61	Картометрический метод	5	-
39	717338.94	1320359.19	Картометрический метод	5	-
40	717316.27	1320341.61	Картометрический метод	5	-
41	717262.51	1320307.40	Картометрический метод	5	-

## Сведения о местоположении границ объекта

## 1. Система координат МСК-34 зона 1

## 2. Сведения о характерных точках границ объекта

Обозначение характерных точек границ	Координаты, м		Метод определения координат характерной точки	Средняя квадратическая погрешность положения характерной точки (M <sub>t</sub> ), м	Описание обозначения точки на местности (при наличии)
	X	Y			
42	717095.14	1320220.96	Картометрический метод	5	-
43	716960.51	1320152.32	Картометрический метод	5	-
44	716834.75	1320088.08	Картометрический метод	5	-
45	716706.95	1320022.79	Картометрический метод	5	-
46	716532.14	1319933.35	Картометрический метод	5	-
47	716512.03	1319923.15	Картометрический метод	5	-
48	716278.68	1319803.60	Картометрический метод	5	-
49	716204.65	1319765.83	Картометрический метод	5	-
50	716190.24	1319771.62	Картометрический метод	5	-
51	716177.94	1319765.08	Картометрический метод	5	-
52	716180.01	1319752.74	Картометрический метод	5	-
53	716112.58	1319717.77	Картометрический метод	5	-
54	716003.02	1319662.84	Картометрический метод	5	-
55	715883.37	1319600.38	Картометрический метод	5	-
56	715852.56	1319584.18	Картометрический метод	5	-
57	715828.48	1319571.91	Картометрический метод	5	-
58	715781.81	1319550.81	Картометрический метод	5	-
59	715686.78	1319501.53	Картометрический метод	5	-
60	715662.88	1319488.77	Картометрический метод	5	-
61	715634.61	1319470.31	Картометрический метод	5	-
62	715609.04	1319452.29	Картометрический метод	5	-
63	715575.80	1319425.42	Картометрический метод	5	-
64	715549.21	1319400.43	Картометрический метод	5	-
65	715522.19	1319372.99	Картометрический метод	5	-
66	715466.84	1319310.70	Картометрический метод	5	-
67	715293.43	1319114.96	Картометрический	5	-

## Сведения о местоположении границ объекта

## 1. Система координат МСК-34 зона 1

## 2. Сведения о характерных точках границ объекта

Обозначение характерных точек границ	Координаты, м		Метод определения координат характерной точки	Средняя квадратическая погрешность положения характерной точки (M <sub>t</sub> ), м	Описание обозначения точки на местности (при наличии)
	X	Y			
			метод		
68	715089.63	1318880.82	Картометрический метод	5	-
69	714836.01	1318591.83	Картометрический метод	5	-
70	714789.38	1318538.52	Картометрический метод	5	-
71	714774.91	1318540.20	Картометрический метод	5	-
72	714768.19	1318532.52	Картометрический метод	5	-
73	714777.92	1318525.42	Картометрический метод	5	-
74	714677.65	1318410.88	Картометрический метод	5	-
75	714682.66	1318406.60	Картометрический метод	5	-
76	714628.32	1318344.88	Картометрический метод	5	-
77	714623.34	1318349.20	Картометрический метод	5	-
78	714529.45	1318242.61	Картометрический метод	5	-
79	714304.85	1317985.97	Картометрический метод	5	-
80	714210.66	1317879.37	Картометрический метод	5	-
81	714170.22	1317833.50	Картометрический метод	5	-
82	714118.25	1317780.95	Картометрический метод	5	-
83	714098.16	1317764.43	Картометрический метод	5	-
84	714084.78	1317754.79	Картометрический метод	5	-
85	714076.54	1317748.47	Картометрический метод	5	-
86	714060.30	1317751.16	Картометрический метод	5	-
87	714047.78	1317742.35	Картометрический метод	5	-
88	714040.11	1317724.47	Картометрический метод	5	-
89	714020.97	1317718.15	Картометрический метод	5	-
90	713978.95	1317705.58	Картометрический метод	5	-
91	713936.46	1317694.69	Картометрический метод	5	-
92	713863.41	1317676.25	Картометрический метод	5	-

## Сведения о местоположении границ объекта

## 1. Система координат МСК-34 зона 1

## 2. Сведения о характерных точках границ объекта

Обозначение характерных точек границ	Координаты, м		Метод определения координат характерной точки	Средняя квадратическая погрешность положения характерной точки (M <sub>t</sub> ), м	Описание обозначения точки на местности (при наличии)
	X	Y			
93	713834.88	1317668.19	Картометрический метод	5	-
94	713820.21	1317664.46	Картометрический метод	5	-
95	713766.97	1317650.71	Картометрический метод	5	-
96	713741.83	1317645.14	Картометрический метод	5	-
97	713712.42	1317641.22	Картометрический метод	5	-
98	713504.22	1317623.95	Картометрический метод	5	-
99	713034.44	1317584.58	Картометрический метод	5	-
100	713027.90	1317595.02	Картометрический метод	5	-
101	713015.36	1317593.87	Картометрический метод	5	-
102	713010.45	1317581.40	Картометрический метод	5	-
103	712756.59	1317559.02	Картометрический метод	5	-
104	712763.72	1317543.78	Картометрический метод	5	-
105	712774.07	1317532.61	Картометрический метод	5	-
106	713040.89	1317557.06	Картометрический метод	5	-
107	713506.55	1317596.06	Картометрический метод	5	-
108	713715.43	1317613.38	Картометрический метод	5	-
109	713746.71	1317617.55	Картометрический метод	5	-
110	713773.49	1317623.48	Картометрический метод	5	-
111	713842.17	1317641.16	Картометрический метод	5	-
112	713871.66	1317649.46	Картометрический метод	5	-
113	713943.67	1317667.64	Картометрический метод	5	-
114	713986.18	1317680.61	Картометрический метод	5	-
115	714028.76	1317693.35	Картометрический метод	5	-
116	714050.51	1317700.53	Картометрический метод	5	-
117	714067.89	1317710.04	Картометрический метод	5	-
118	714082.79	1317720.53	Картометрический	5	-

## Сведения о местоположении границ объекта

## 1. Система координат МСК-34 зона 1

## 2. Сведения о характерных точках границ объекта

Обозначение характерных точек границ	Координаты, м		Метод определения координат характерной точки	Средняя квадратическая погрешность положения характерной точки (M <sub>t</sub> ), м	Описание обозначения точки на местности (при наличии)
	X	Y			
			метод		
119	714100.29	1317733.91	Картометрический метод	5	-
120	714114.03	1317743.83	Картометрический метод	5	-
121	714135.80	1317761.72	Картометрический метод	5	-
122	714189.23	1317815.76	Картометрический метод	5	-
123	714199.21	1317827.08	Картометрический метод	5	-
124	714216.53	1317828.58	Картометрический метод	5	-
125	714231.24	1317845.26	Картометрический метод	5	-
126	714230.14	1317862.17	Картометрический метод	5	-
127	714324.37	1317968.81	Картометрический метод	5	-
128	714548.99	1318225.47	Картометрический метод	5	-
129	714643.79	1318333.09	Картометрический метод	5	-
130	714638.75	1318337.71	Картометрический метод	5	-
131	714691.87	1318398.18	Картометрический метод	5	-
132	714697.21	1318393.76	Картометрический метод	5	-
133	714808.94	1318521.41	Картометрический метод	5	-
134	714855.57	1318574.70	Картометрический метод	5	-
135	715109.17	1318863.68	Картометрический метод	5	-
136	715314.82	1319096.91	Картометрический метод	5	-
137	715486.96	1319292.71	Картометрический метод	5	-
138	715543.01	1319354.24	Картометрический метод	5	-
139	715568.70	1319380.32	Картометрический метод	5	-
140	715594.49	1319404.14	Картометрический метод	5	-
141	715626.01	1319429.99	Картометрический метод	5	-
142	715650.69	1319447.36	Картометрический метод	5	-
143	715677.53	1319464.50	Картометрический метод	5	-

## Сведения о местоположении границ объекта

## 1. Система координат МСК-34 зона 1

## 2. Сведения о характерных точках границ объекта

Обозначение характерных точек границ	Координаты, м		Метод определения координат характерной точки	Средняя квадратическая погрешность положения характерной точки (M <sub>t</sub> ), м	Описание обозначения точки на местности (при наличии)
	X	Y			
144	715699.10	1319476.38	Картометрический метод	5	-
145	715794.55	1319525.84	Картометрический метод	5	-
146	715841.46	1319546.23	Картометрический метод	5	-
147	715907.79	1319581.65	Картометрический метод	5	-
148	715917.76	1319580.24	Картометрический метод	5	-
149	715926.85	1319581.51	Картометрический метод	5	-
150	715932.69	1319587.61	Картометрический метод	5	-
151	715936.46	1319594.95	Картометрический метод	5	-
152	715964.54	1319610.63	Картометрический метод	5	-
153	715976.33	1319605.53	Картометрический метод	5	-
154	715985.41	1319610.38	Картометрический метод	5	-
155	715986.02	1319621.94	Картометрический метод	5	-
156	716014.97	1319639.76	Картометрический метод	5	-
157	716124.36	1319694.61	Картометрический метод	5	-
158	716184.54	1319725.70	Картометрический метод	5	-
159	716196.23	1319718.19	Картометрический метод	5	-
160	716208.40	1319724.66	Картометрический метод	5	-
161	716207.12	1319737.70	Картометрический метод	5	-
162	716290.52	1319780.46	Картометрический метод	5	-
163	716333.43	1319802.44	Картометрический метод	5	-
164	716415.95	1319840.23	Картометрический метод	5	-
165	716428.04	1319837.31	Картометрический метод	5	-
166	716441.48	1319844.19	Картометрический метод	5	-
167	716446.98	1319859.49	Картометрический метод	5	-
168	716491.89	1319882.50	Картометрический метод	5	-
169	716523.83	1319899.99	Картометрический	5	-

## Сведения о местоположении границ объекта

## 1. Система координат МСК-34 зона 1

## 2. Сведения о характерных точках границ объекта

Обозначение характерных точек границ	Координаты, м		Метод определения координат характерной точки	Средняя квадратическая погрешность положения характерной точки (Mт), м	Описание обозначения точки на местности (при наличии)
	X	Y			
			метод		
170	716543.94	1319910.19	Картометрический метод	5	-
171	716718.79	1319999.65	Картометрический метод	5	-
172	716846.57	1320064.93	Картометрический метод	5	-
173	716972.31	1320129.16	Картометрический метод	5	-
174	717107.00	1320197.83	Картометрический метод	5	-
175	717275.47	1320284.84	Картометрический метод	5	-
176	717330.84	1320320.07	Картометрический метод	5	-
177	717355.62	1320336.67	Картометрический метод	5	-
178	717378.59	1320355.56	Картометрический метод	5	-
179	717393.97	1320369.98	Картометрический метод	5	-
180	717417.09	1320396.29	Картометрический метод	5	-
181	717435.56	1320421.80	Картометрический метод	5	-
182	717448.69	1320445.29	Картометрический метод	5	-
183	717462.80	1320474.58	Картометрический метод	5	-
184	717473.30	1320502.73	Картометрический метод	5	-
185	717489.33	1320565.86	Картометрический метод	5	-
186	717505.53	1320641.63	Картометрический метод	5	-
187	717566.25	1321064.11	Картометрический метод	5	-
188	717616.81	1321412.25	Картометрический метод	5	-
189	717638.55	1321561.51	Картометрический метод	5	-
190	717694.20	1321944.40	Картометрический метод	5	-
191	717745.65	1322298.26	Картометрический метод	5	-
192	717787.28	1322585.67	Картометрический метод	5	-
193	717821.86	1322825.86	Картометрический метод	5	-
194	717900.43	1323370.99	Картометрический метод	5	-



## Сведения о местоположении границ объекта

## 1. Система координат МСК-34 зона 1

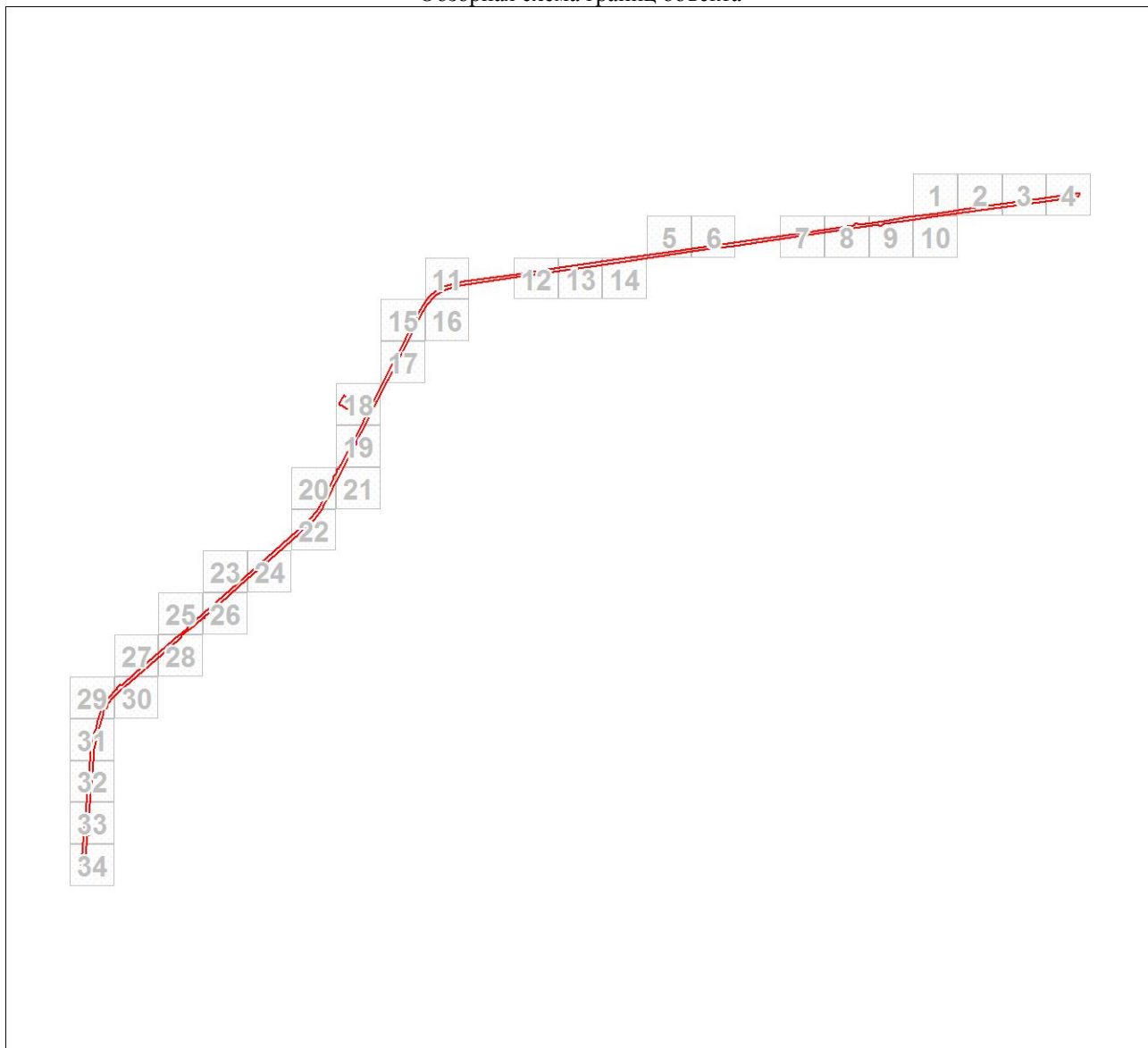
## 2. Сведения о характерных точках границ объекта

Обозначение характерных точек границ	Координаты, м		Метод определения координат характерной точки	Средняя квадратическая погрешность положения характерной точки (M <sub>t</sub> ), м	Описание обозначения точки на местности (при наличии)
	X	Y			
195	717962.53	1323797.22	Картометрический метод	5	-
196	717964.76	1323807.12	Картометрический метод	5	-
197	717976.26	1323810.53	Картометрический метод	5	-
198	717978.42	1323828.38	Картометрический метод	5	-
199	717967.05	1323834.61	Картометрический метод	5	-
200	717968.38	1323845.52	Картометрический метод	5	-
201	717989.69	1323994.00	Картометрический метод	5	-
202	717996.82	1324043.12	Картометрический метод	5	-
203	718026.10	1324241.87	Картометрический метод	5	-
204	718058.67	1324476.52	Картометрический метод	5	-
205	718103.05	1324781.00	Картометрический метод	5	-
206	718183.21	1325348.57	Картометрический метод	5	-
207	718217.19	1325599.51	Картометрический метод	5	-
208	718218.97	1325627.68	Картометрический метод	5	-
8	718218.73	1325635.12	Картометрический метод	5	-
					-
209	717482.21	1320612.77	Картометрический метод	5	-
210	717481.21	1320612.77	Картометрический метод	5	-
211	717481.22	1320611.77	Картометрический метод	5	-
212	717482.22	1320611.77	Картометрический метод	5	-
209	717482.21	1320612.77	Картометрический метод	5	-
					-
213	717474.42	1320622.94	Картометрический метод	5	-
214	717473.56	1320622.45	Картометрический метод	5	-
215	717474.03	1320621.58	Картометрический метод	5	-
216	717474.92	1320622.06	Картометрический метод	5	-
213	717474.42	1320622.94	Картометрический	5	-

Сведения о местоположении границ объекта					
1. Система координат МСК-34 зона 1					
2. Сведения о характерных точках границ объекта					
Обозначение характерных точек границ	Координаты, м		Метод определения координат характерной точки	Средняя квадратическая погрешность положения характерной точки (Mt), м	Описание обозначения точки на местности (при наличии)
	X	Y			
			метод		
3. Сведения о характерных точках части (частей) границы объекта					
Обозначение характерных точек части границы	Координаты, м		Метод определения координат характерной точки	Средняя квадратическая погрешность положения характерной точки (Mt), м	Описание обозначения точки на местности (при наличии)
	X	Y			
1	2	3	4	5	6
-	-	-	-	-	-




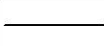
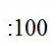
План границ объекта

Обзорная схема границ объекта



Масштаб 1:54794

Используемые условные знаки и обозначения:

-  Характерная точка границы объекта землеустройства
-  Надписи номеров характерных точек границы объекта землеустройства
-  Граница объекта землеустройства
-  Существующая часть границы, имеющиеся в ЕГРН сведения о которой достаточны для определения ее местоположения
-  Надписи кадастрового номера земельного участка

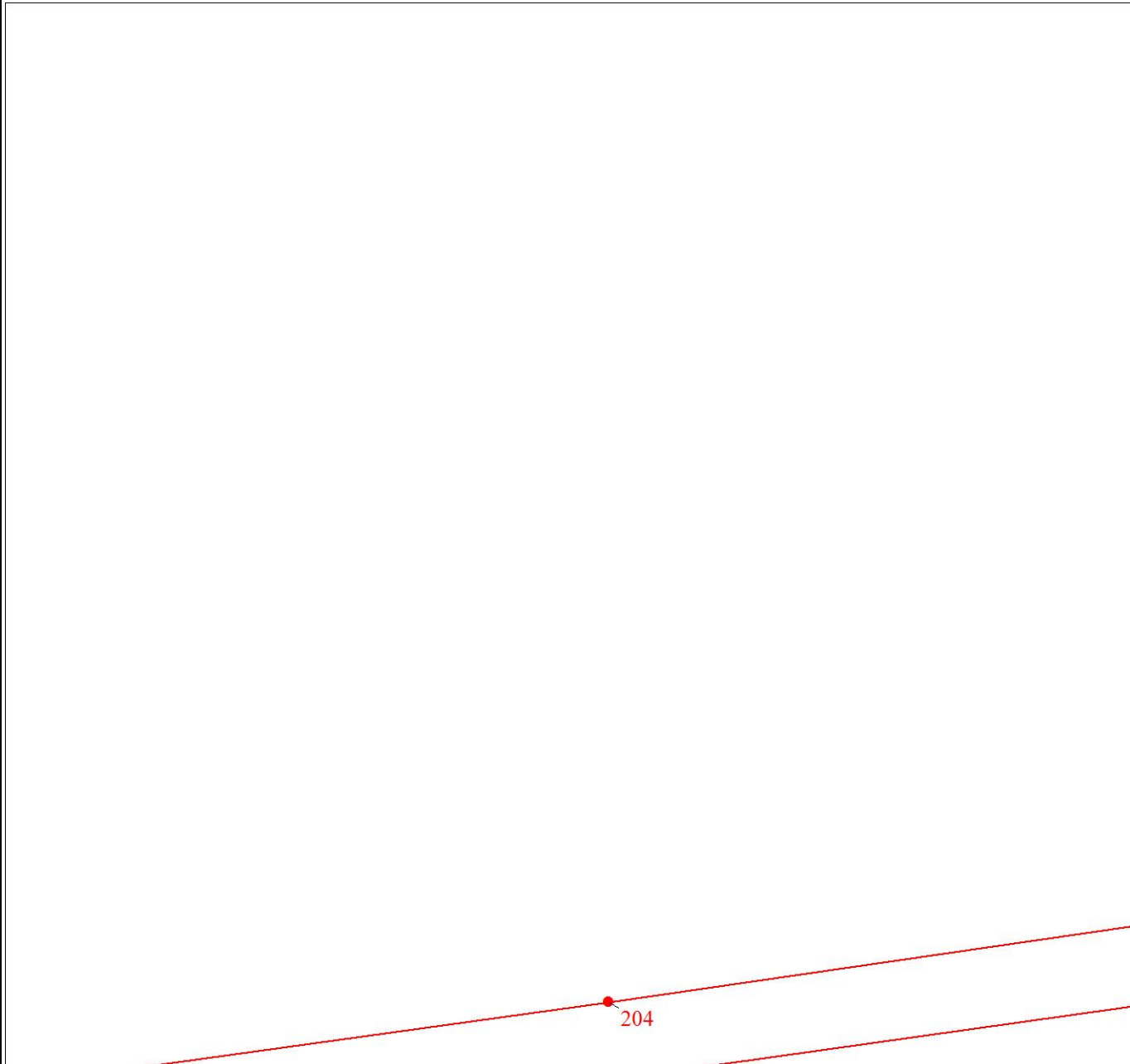
Подпись \_\_\_\_\_

Дата 03 августа 2020 г.

Место для оттиска печати (при наличии) лица, составившего описание местоположения границ объекта

План границ объекта

Выносной лист № 1



Масштаб 1:2000

Используемые условные знаки и обозначения:

Условные обозначения представлены на листе 11

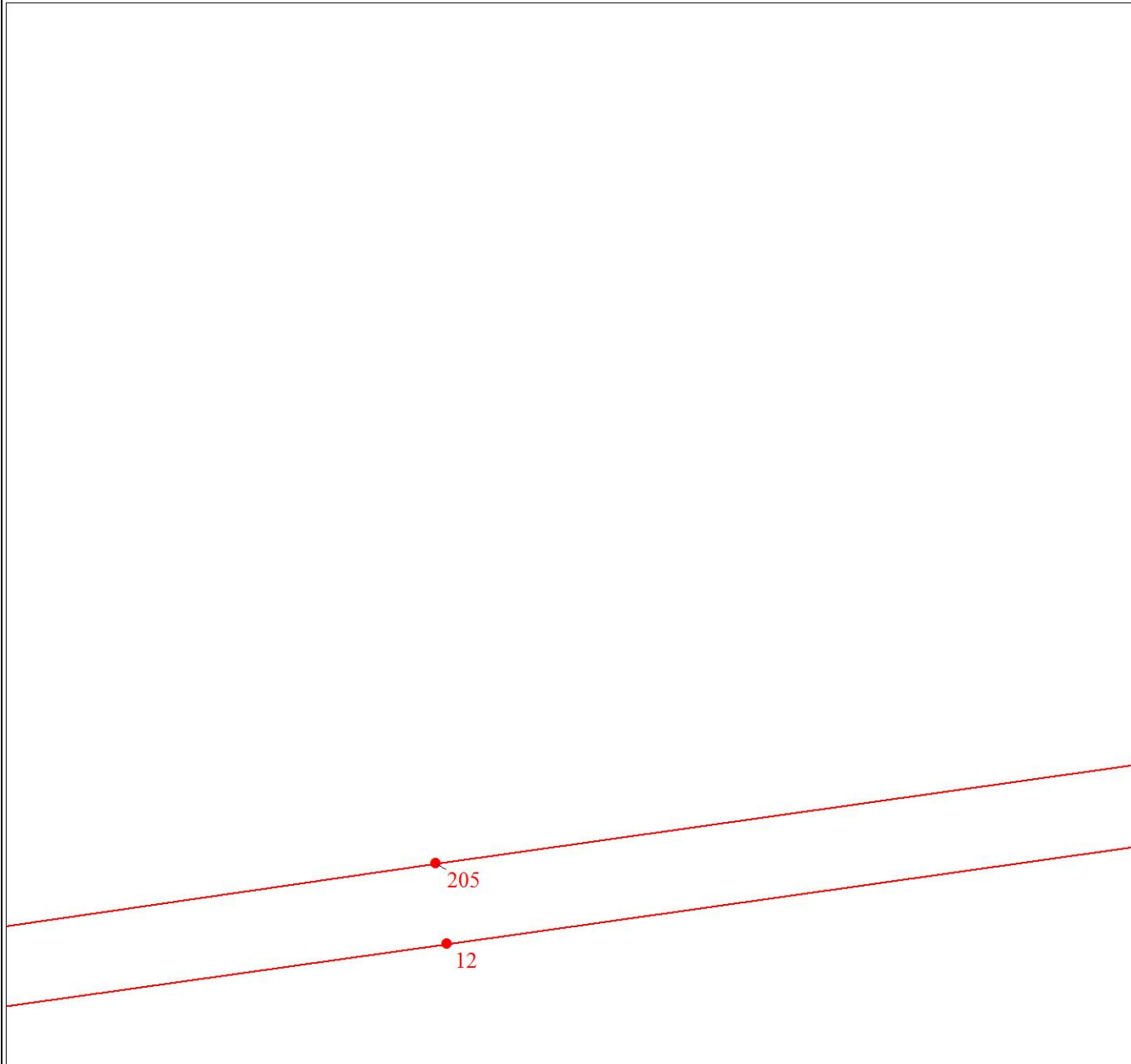
Подпись \_\_\_\_\_  
\_\_\_\_\_

Дата 03 августа 2020 г.

*Место для оттиска печати (при наличии) лица, составившего описание местоположения границ объекта*

План границ объекта

Выносной лист № 2



Масштаб 1:2000

Используемые условные знаки и обозначения:

Условные обозначения представлены на листе 11

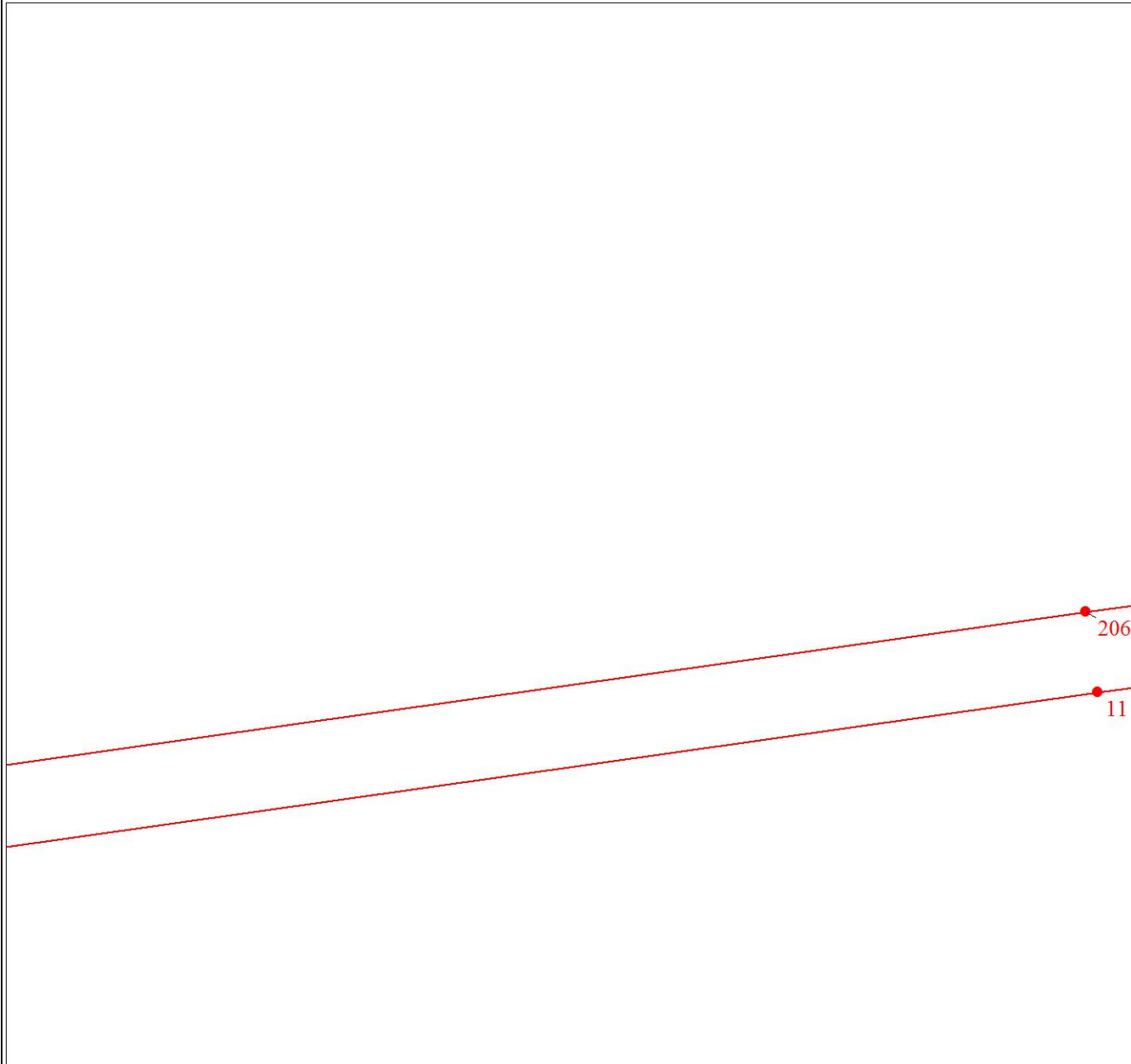
Подпись \_\_\_\_\_  
\_\_\_\_\_

Дата 03 августа 2020 г.

*Место для оттиска печати (при наличии) лица, составившего описание местоположения границ объекта*

План границ объекта

Выносной лист № 3



Масштаб 1:2000

Используемые условные знаки и обозначения:

Условные обозначения представлены на листе 11

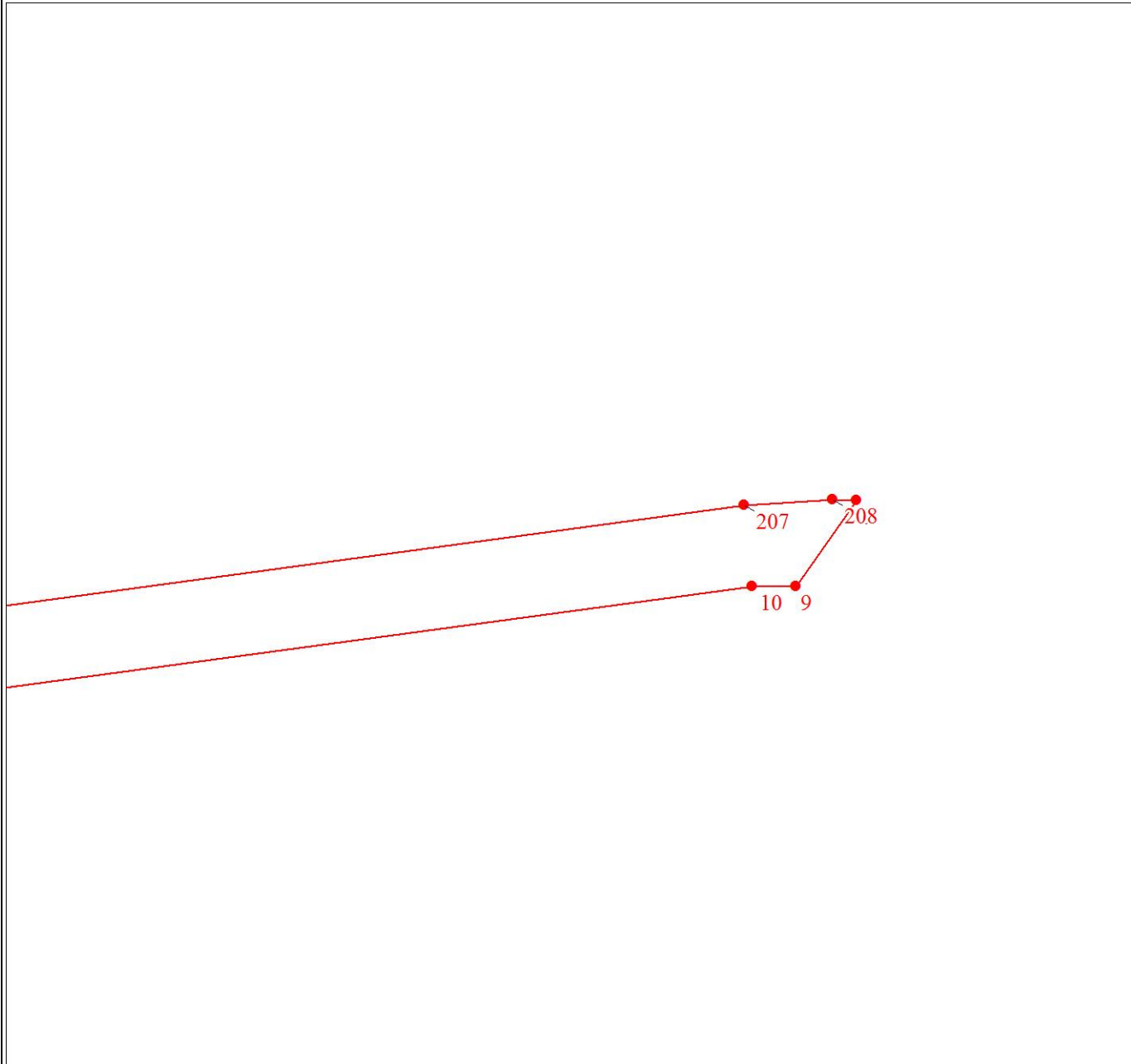
Подпись \_\_\_\_\_  
\_\_\_\_\_

Дата 03 августа 2020 г.

*Место для оттиска печати (при наличии) лица, составившего описание местоположения границ объекта*

План границ объекта

Выносной лист № 4



Масштаб 1:2000

Используемые условные знаки и обозначения:

Условные обозначения представлены на листе 11

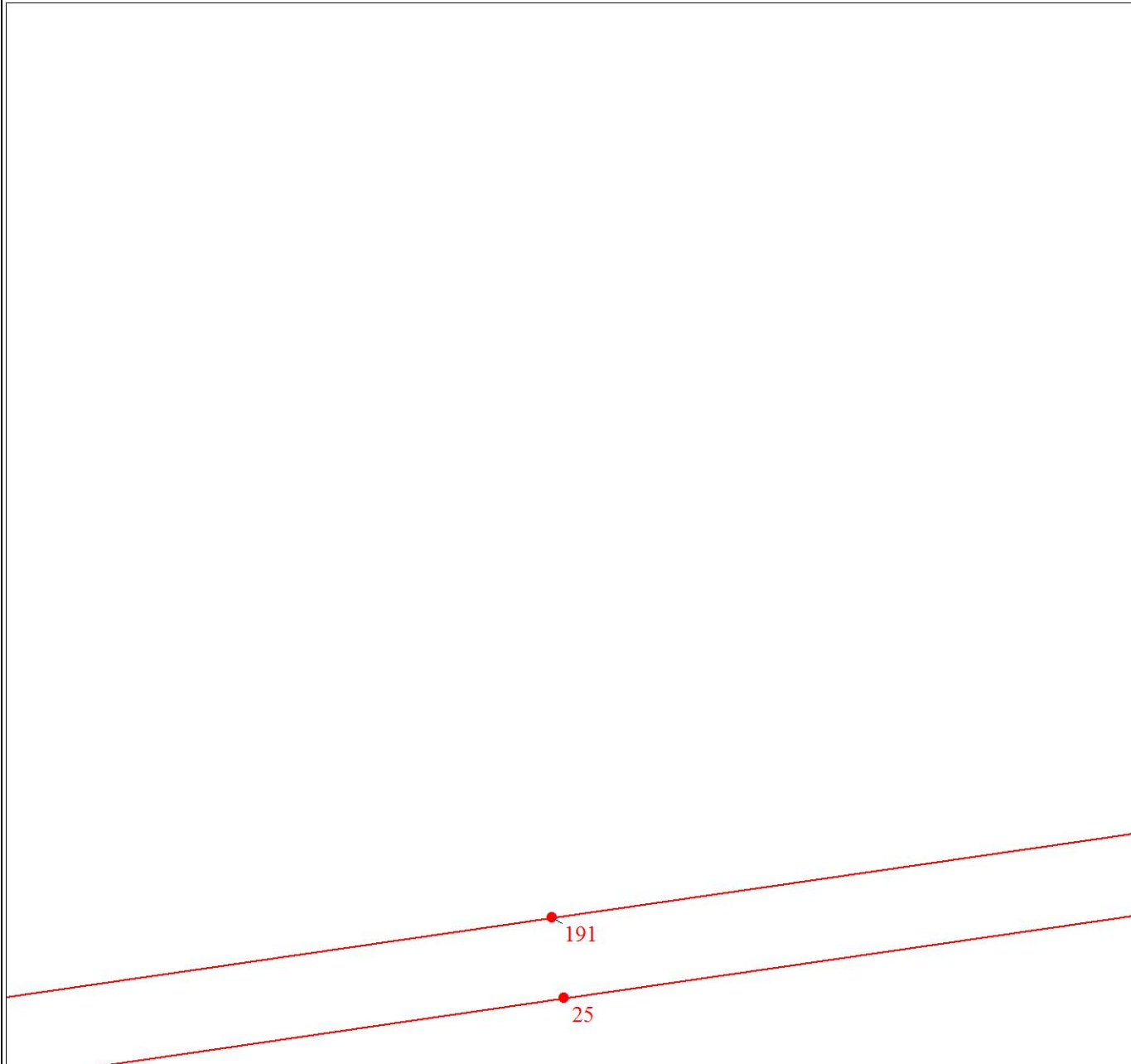
Подпись \_\_\_\_\_  
\_\_\_\_\_

Дата 03 августа 2020 г.

*Место для оттиска печати (при наличии) лица, составившего описание местоположения границ объекта*

План границ объекта

Выносной лист № 5



Масштаб 1:2000

Используемые условные знаки и обозначения:

Условные обозначения представлены на листе 11

Подпись \_\_\_\_\_  
\_\_\_\_\_

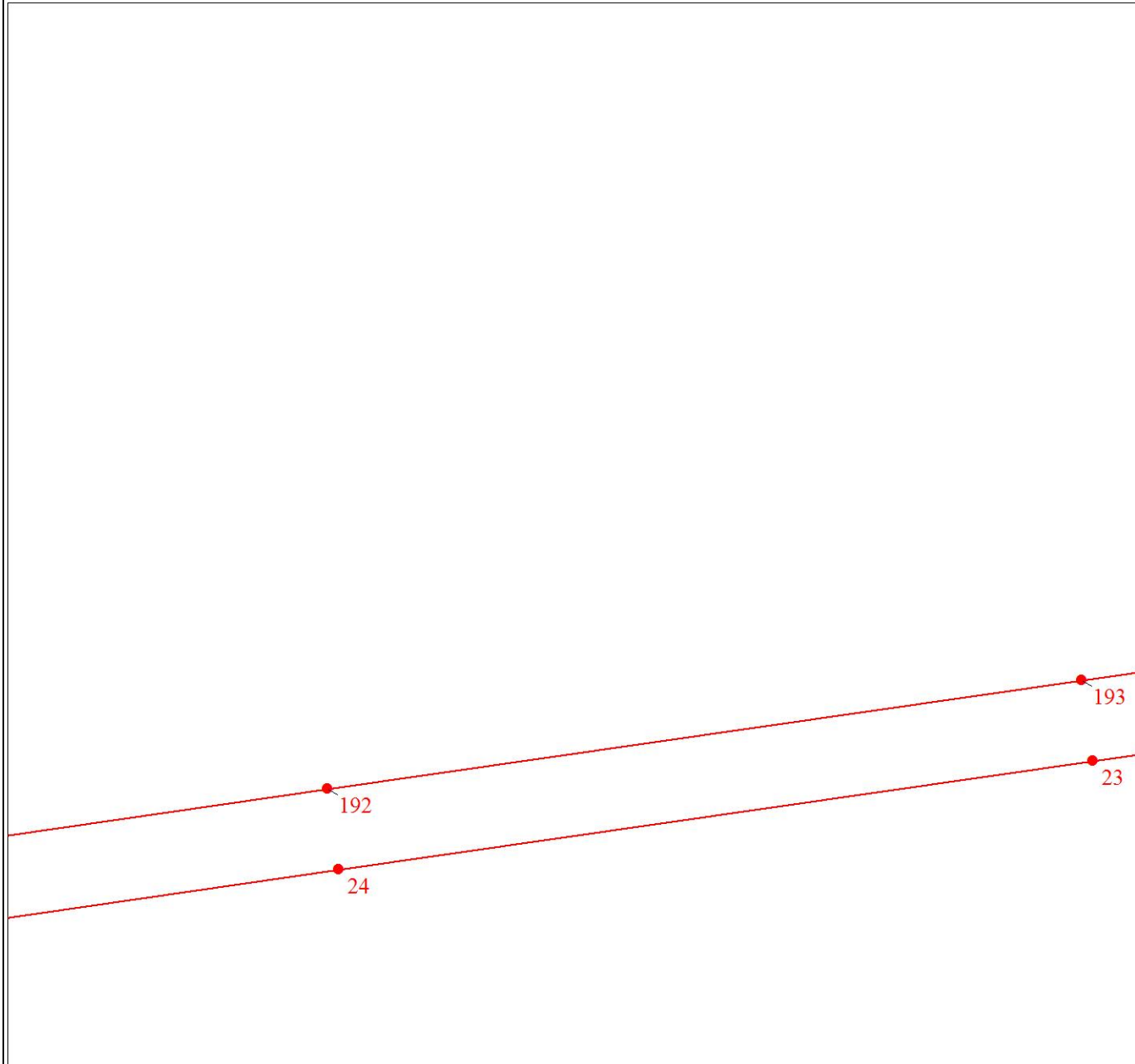
Дата 03 августа 2020 г.

*Место для оттиска печати (при наличии) лица, составившего описание местоположения границ объекта*



План границ объекта

Выносной лист № 6



Масштаб 1:2000

Используемые условные знаки и обозначения:

Условные обозначения представлены на листе 11

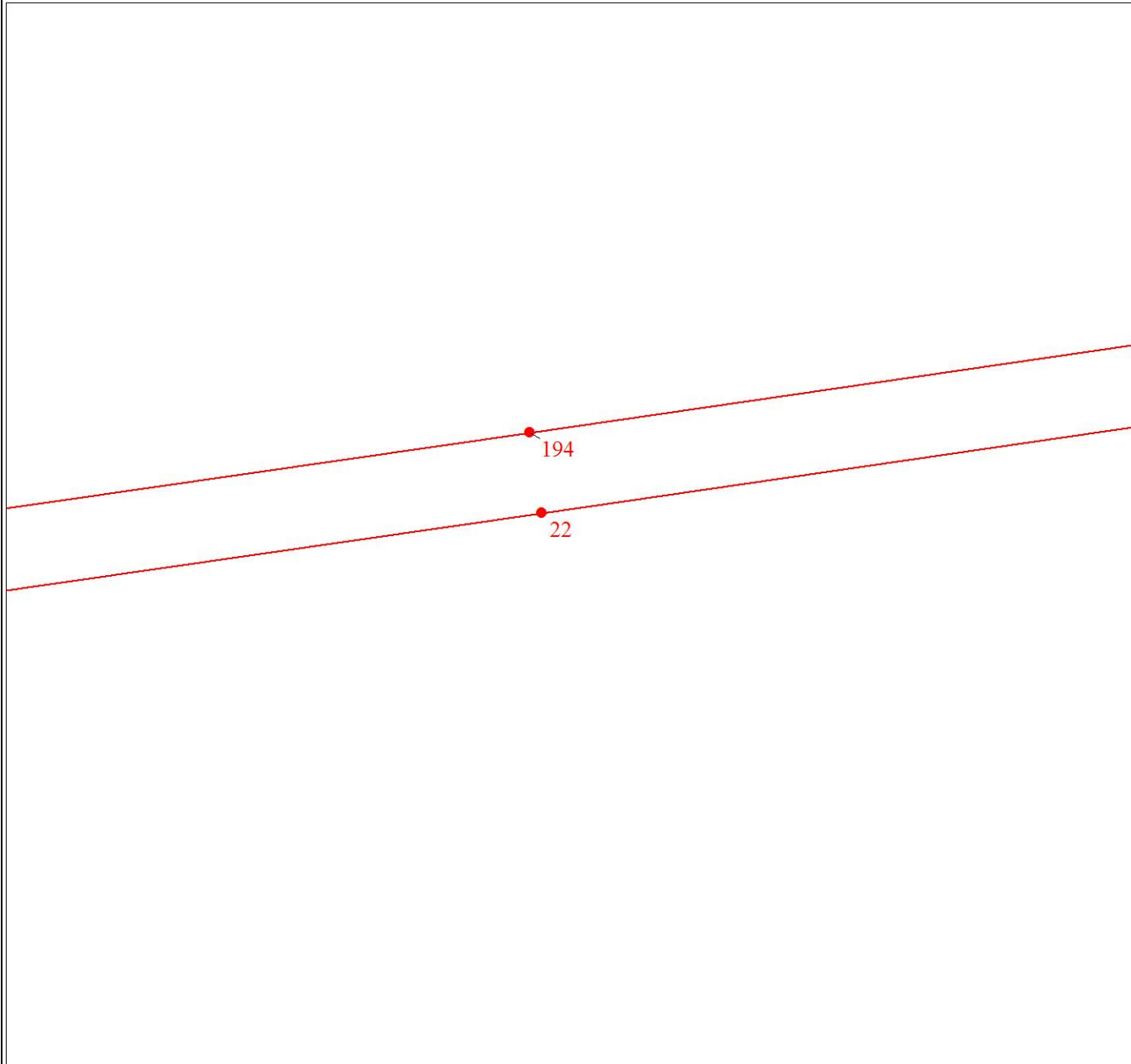
Подпись \_\_\_\_\_  
\_\_\_\_\_

Дата 03 августа 2020 г.

*Место для оттиска печати (при наличии) лица, составившего описание местоположения границ объекта*

План границ объекта

Выносной лист № 7



Масштаб 1:2000

Используемые условные знаки и обозначения:

Условные обозначения представлены на листе 11

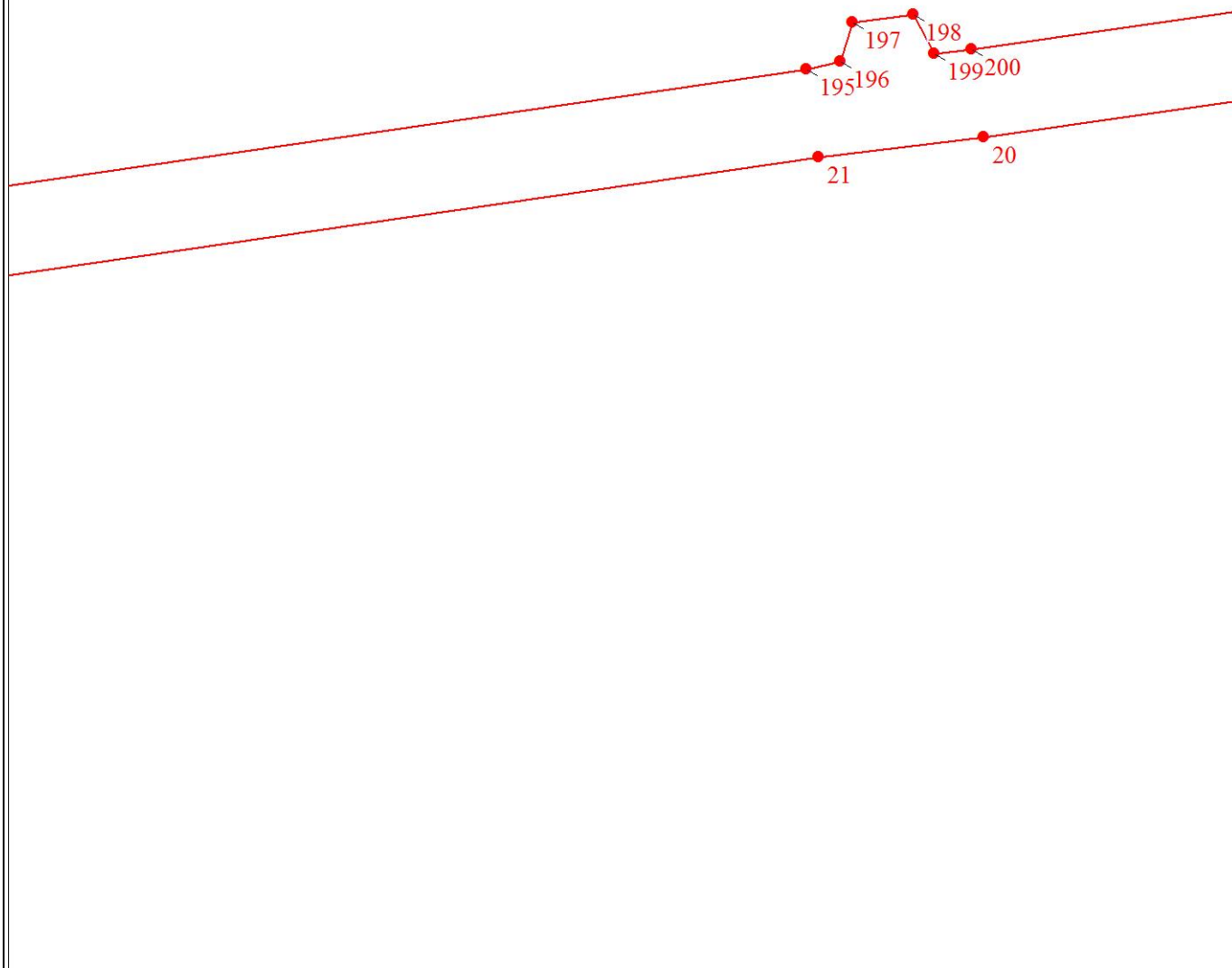
Подпись \_\_\_\_\_  
\_\_\_\_\_

Дата 03 августа 2020 г.

*Место для оттиска печати (при наличии) лица, составившего описание местоположения границ объекта*

План границ объекта

Выносной лист № 8



Масштаб 1:2000

Используемые условные знаки и обозначения:

Условные обозначения представлены на листе 11

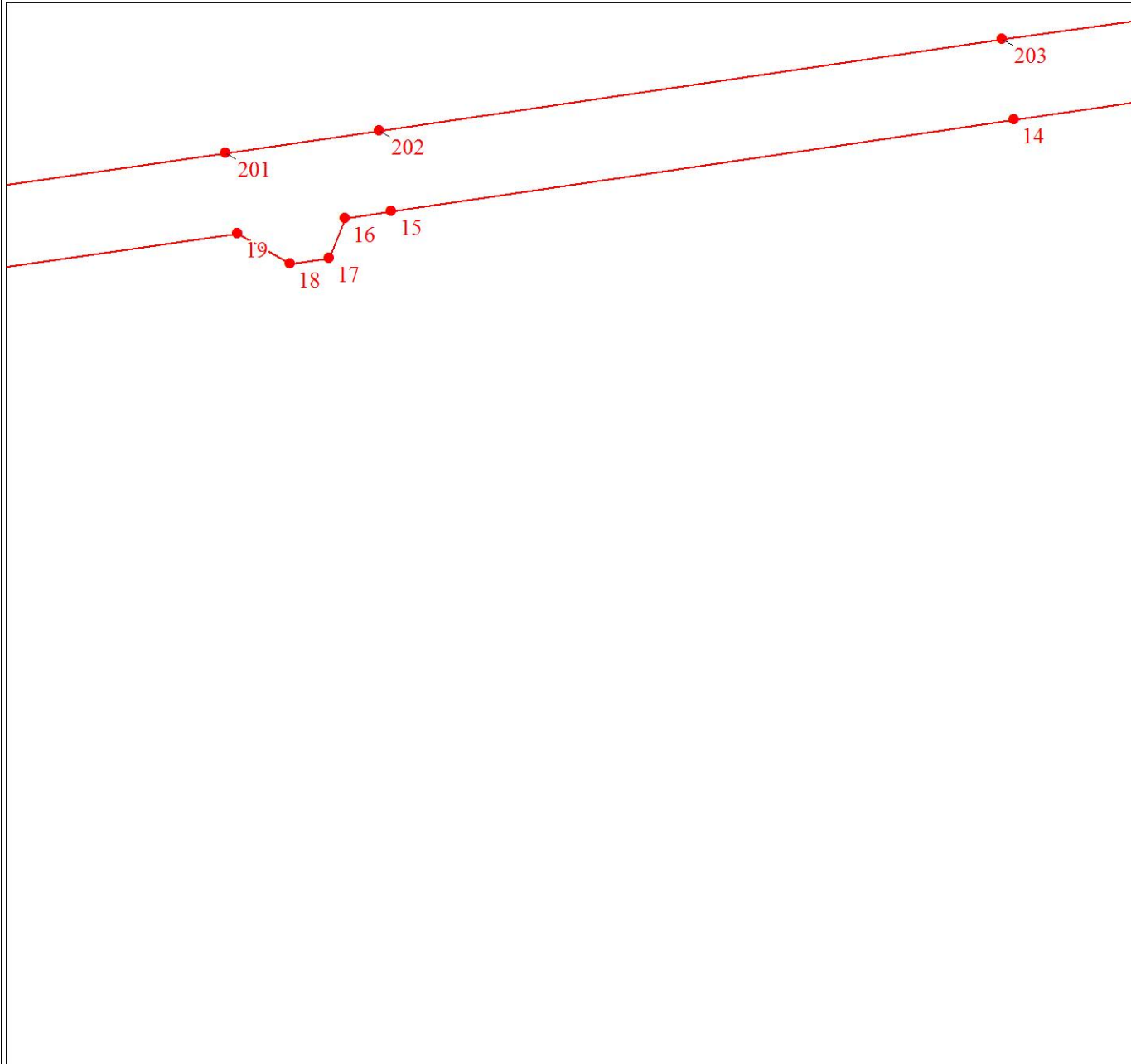
Подпись \_\_\_\_\_  
\_\_\_\_\_

Дата 03 августа 2020 г.

*Место для оттиска печати (при наличии) лица, составившего описание местоположения границ объекта*

План границ объекта

Выносной лист № 9



Масштаб 1:2000

Используемые условные знаки и обозначения:

Условные обозначения представлены на листе 11

Подпись \_\_\_\_\_  
\_\_\_\_\_

Дата 03 августа 2020 г.

*Место для оттиска печати (при наличии) лица, составившего описание местоположения границ объекта*

План границ объекта

Выносной лист № 10



13

Масштаб 1:2000

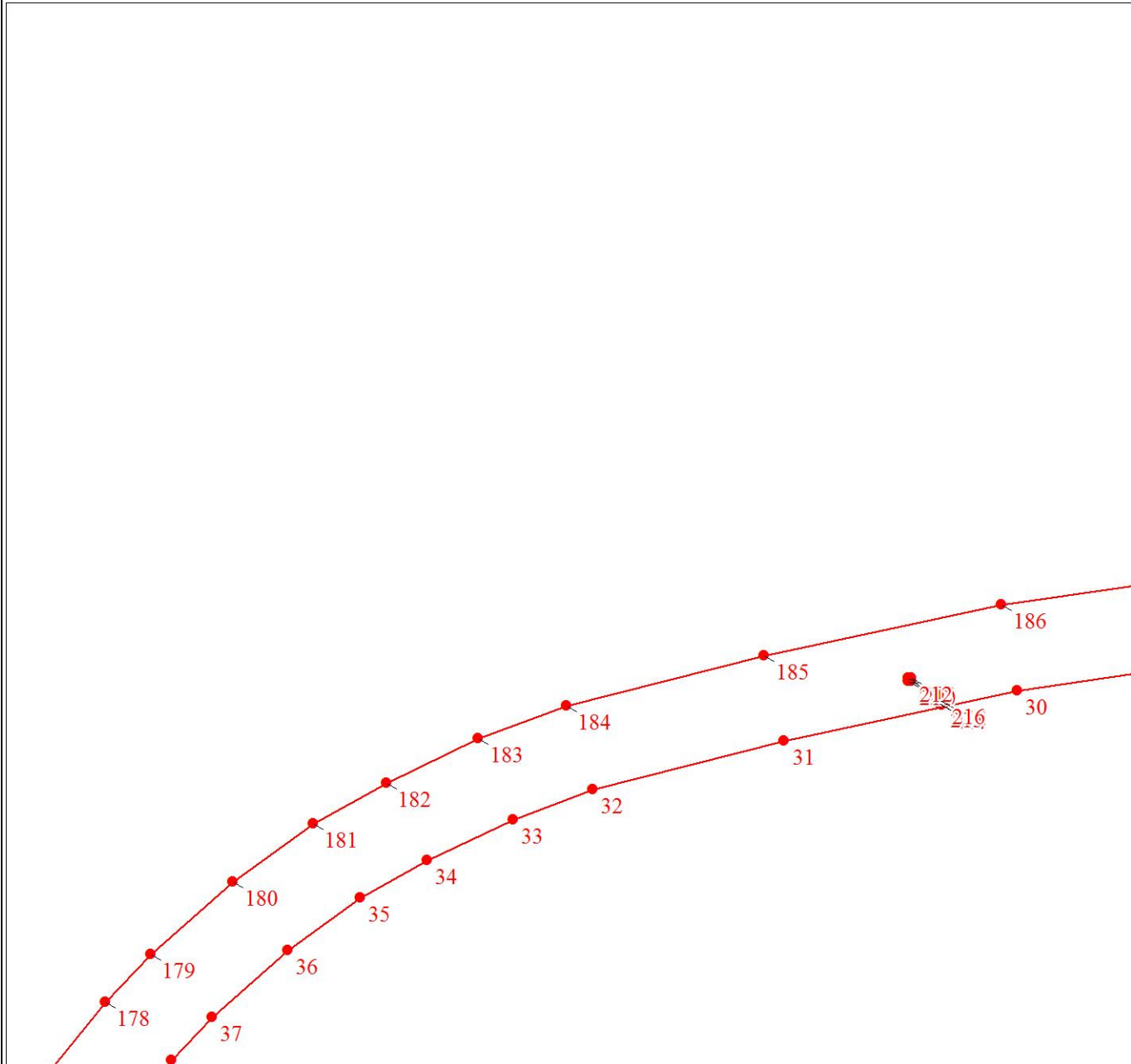
Используемые условные знаки и обозначения:

Условные обозначения представлены на листе 11

Подпись \_\_\_\_\_  
\_\_\_\_\_

Дата 03 августа 2020 г.

*Место для оттиска печати (при наличии) лица, составившего описание местоположения границ объекта*



Масштаб 1:2000

Используемые условные знаки и обозначения:

Условные обозначения представлены на листе 11

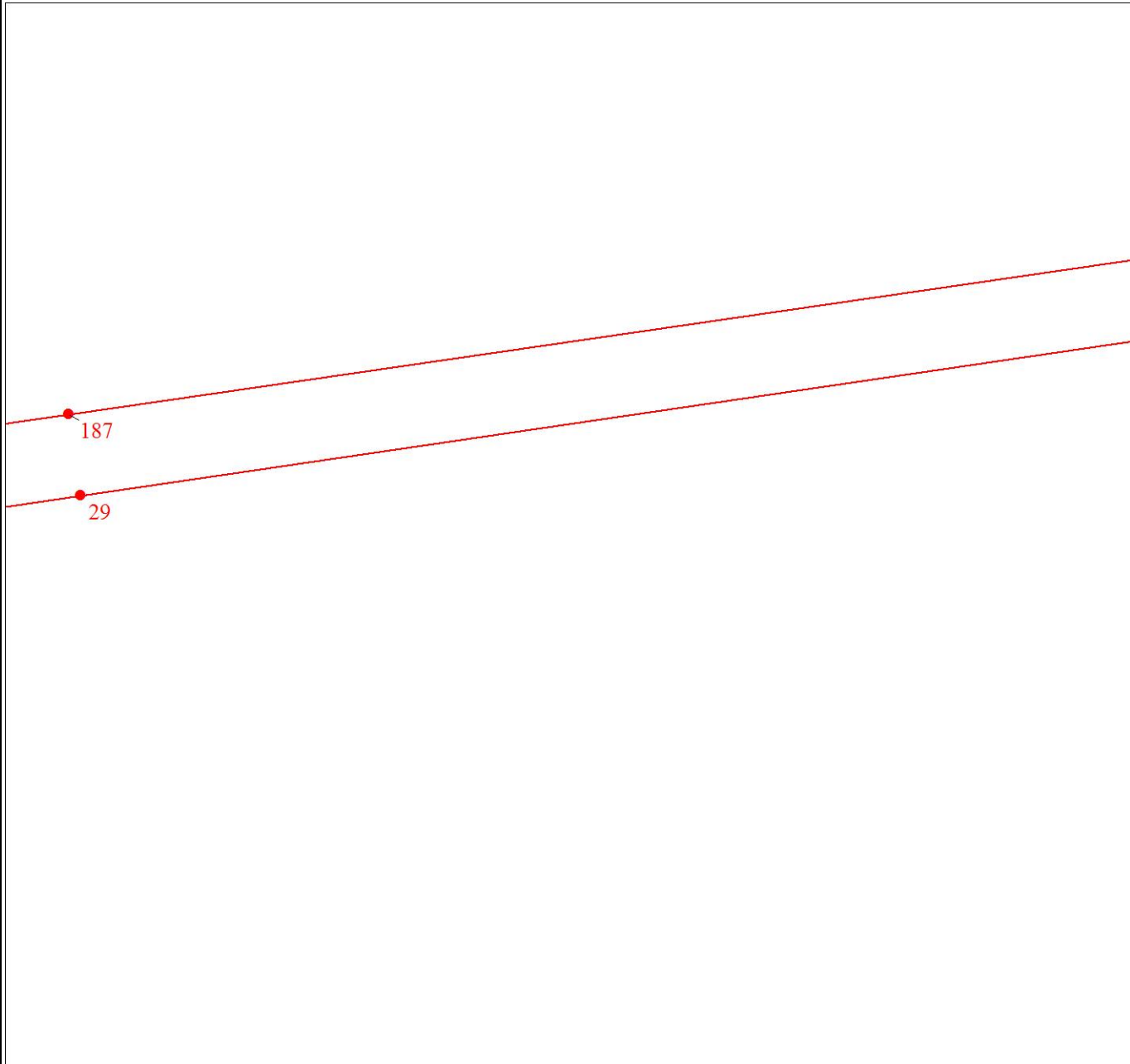
Подпись \_\_\_\_\_

Дата 03 августа 2020 г.

Место для оттиска печати (при наличии) лица, составившего описание местоположения границ объекта

План границ объекта

Выносной лист № 12



Масштаб 1:2000

Используемые условные знаки и обозначения:

Условные обозначения представлены на листе 11

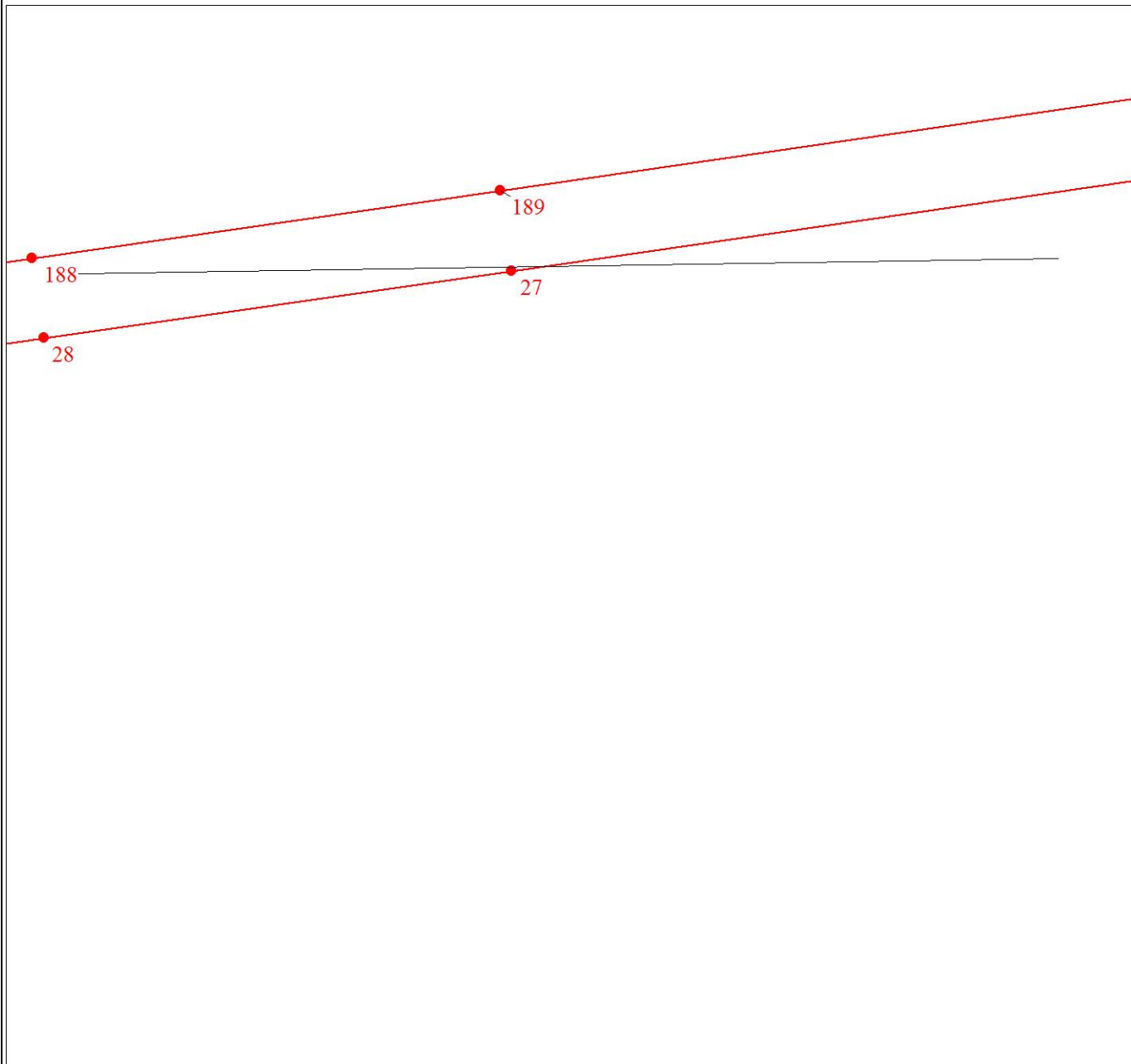
Подпись \_\_\_\_\_  
\_\_\_\_\_

Дата 03 августа 2020 г.

*Место для оттиска печати (при наличии) лица, составившего описание местоположения границ объекта*

План границ объекта

Выносной лист № 13



Масштаб 1:2000

Используемые условные знаки и обозначения:

Условные обозначения представлены на листе 11

Подпись \_\_\_\_\_  
\_\_\_\_\_

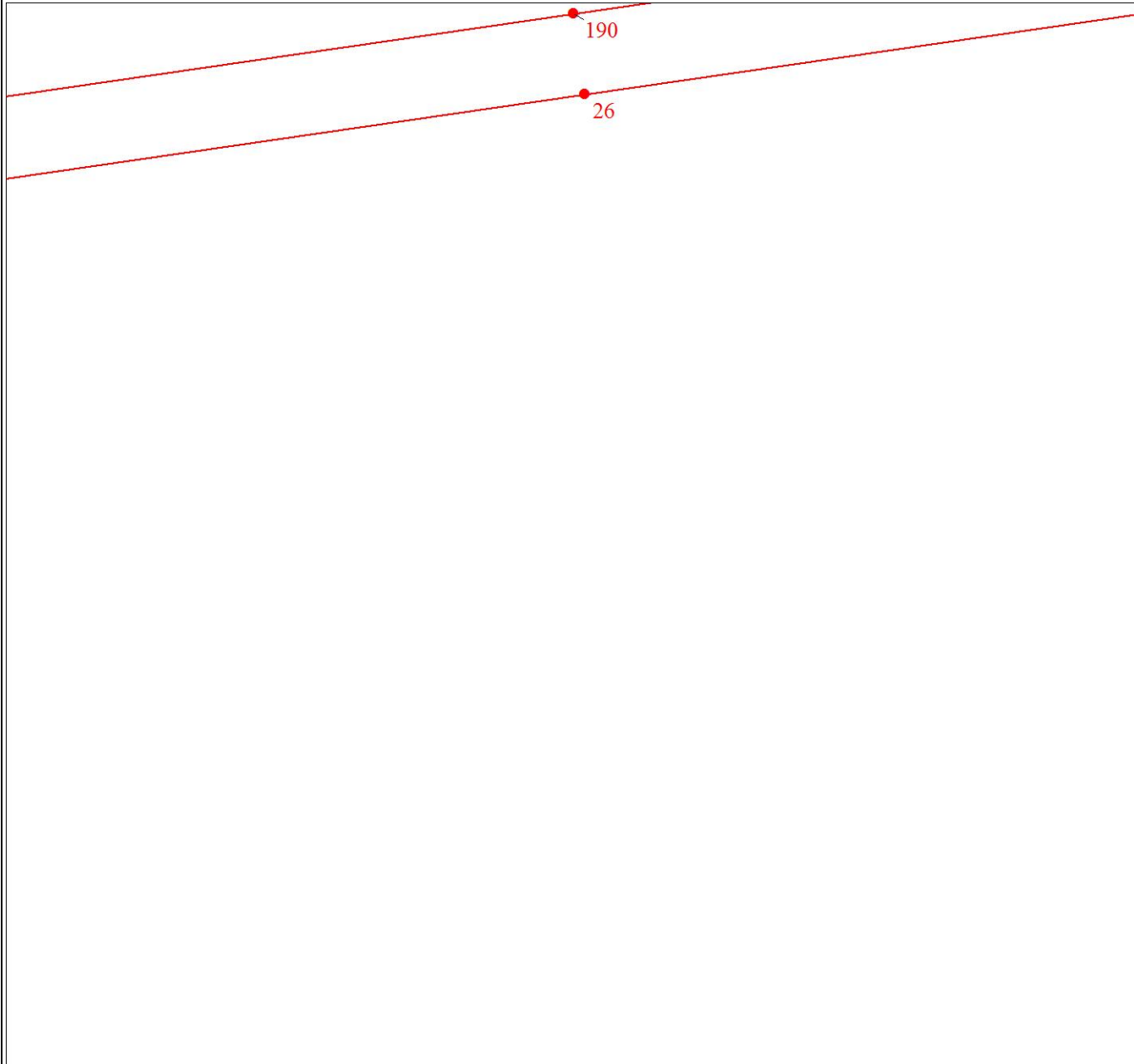
Дата 03 августа 2020 г.

*Место для оттиска печати (при наличии) лица, составившего описание местоположения границ объекта*



План границ объекта

Выносной лист № 14



Масштаб 1:2000

Используемые условные знаки и обозначения:

Условные обозначения представлены на листе 11

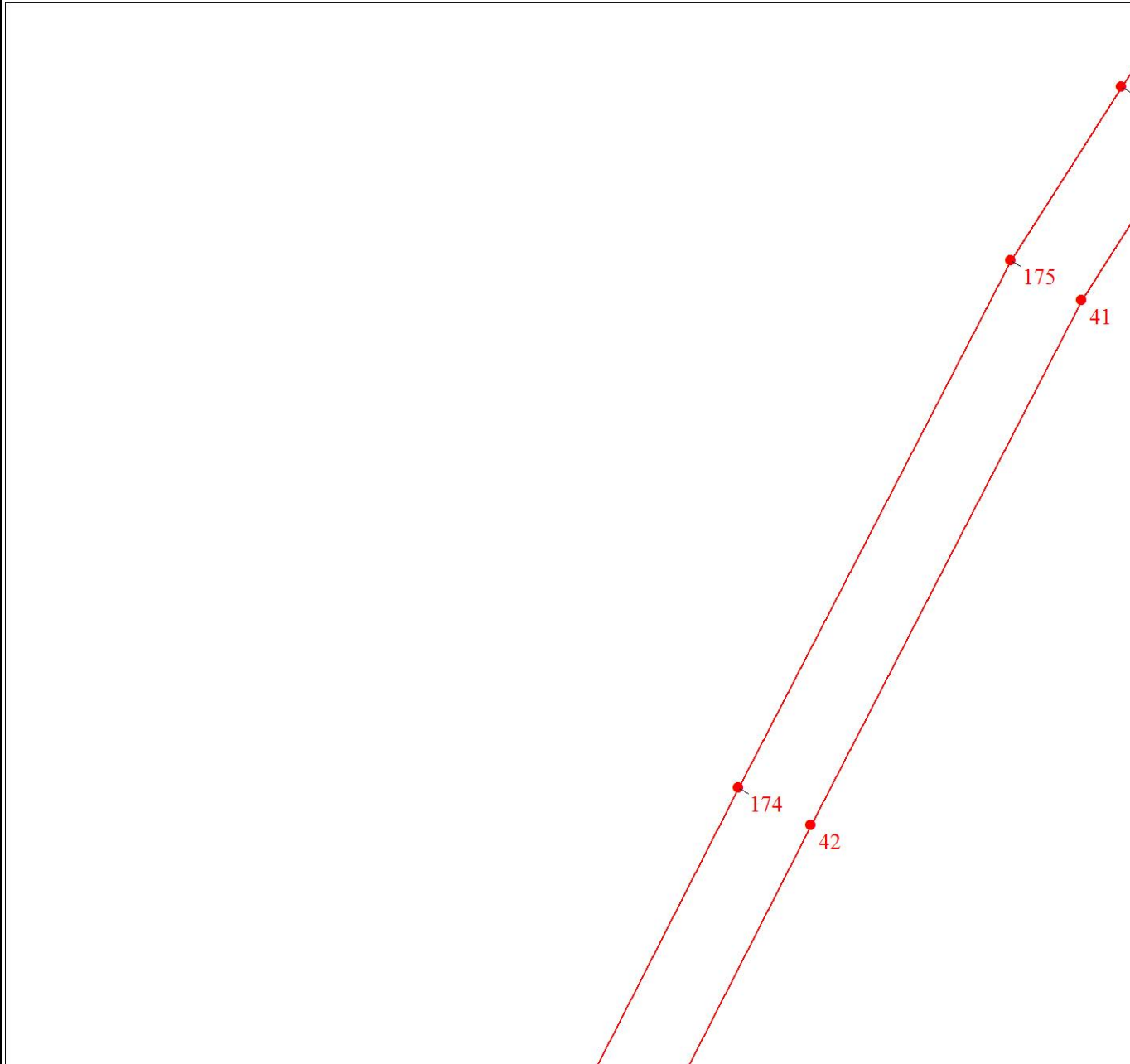
Подпись \_\_\_\_\_  
\_\_\_\_\_

Дата 03 августа 2020 г.

*Место для оттиска печати (при наличии) лица, составившего описание местоположения границ объекта*

План границ объекта

Выносной лист № 15



Масштаб 1:2000

Используемые условные знаки и обозначения:

Условные обозначения представлены на листе 11

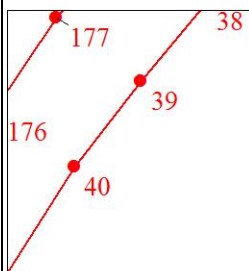
Подпись \_\_\_\_\_

Дата 03 августа 2020 г.

*Место для оттиска печати (при наличии) лица, составившего описание местоположения границ объекта*

План границ объекта

Выносной лист № 16



Масштаб 1:2000

Используемые условные знаки и обозначения:

Условные обозначения представлены на листе 11

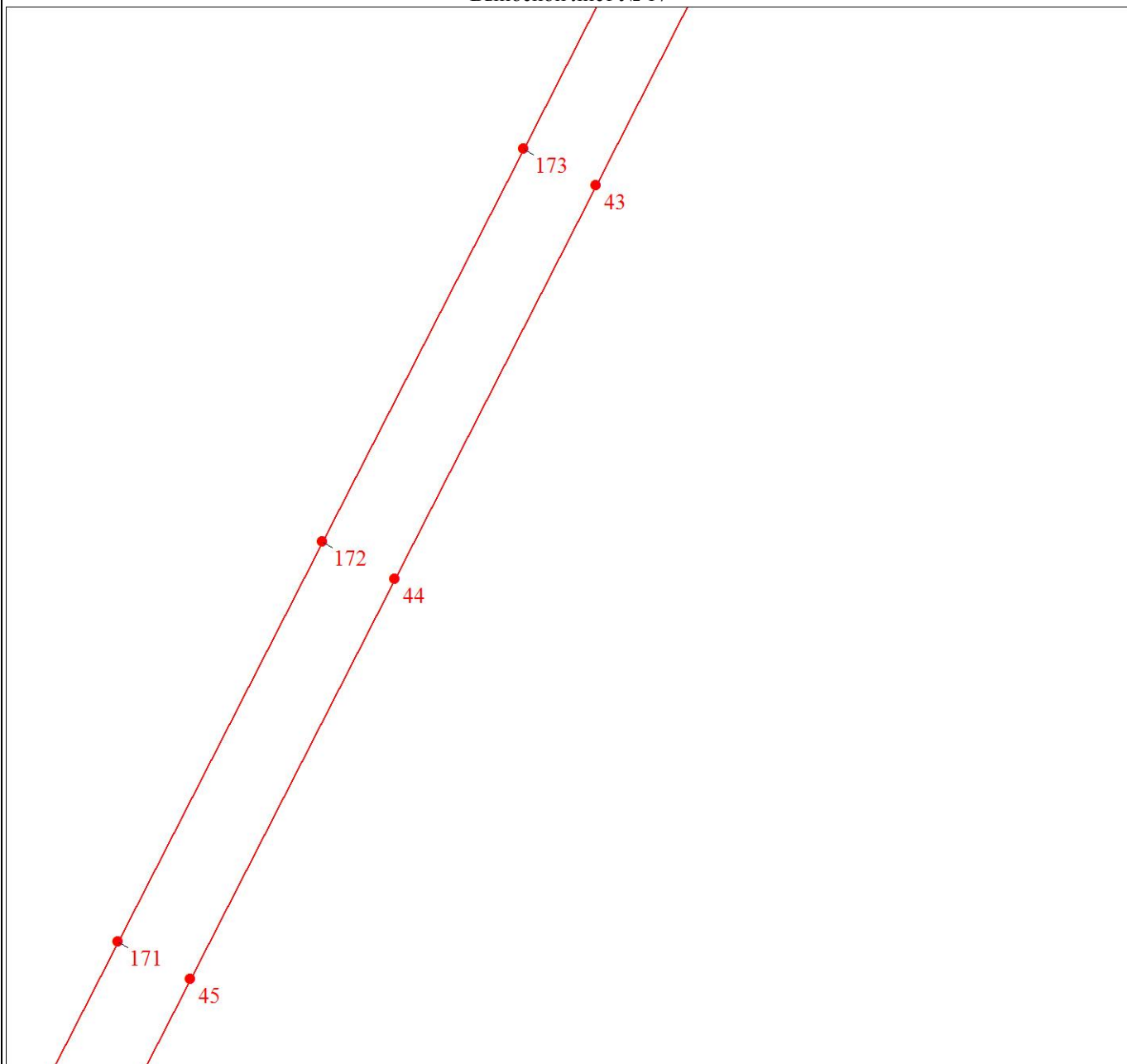
Подпись \_\_\_\_\_  
\_\_\_\_\_

Дата 03 августа 2020 г.

*Место для оттиска печати (при наличии) лица, составившего описание местоположения границ объекта*

План границ объекта

Выносной лист № 17



Масштаб 1:2000

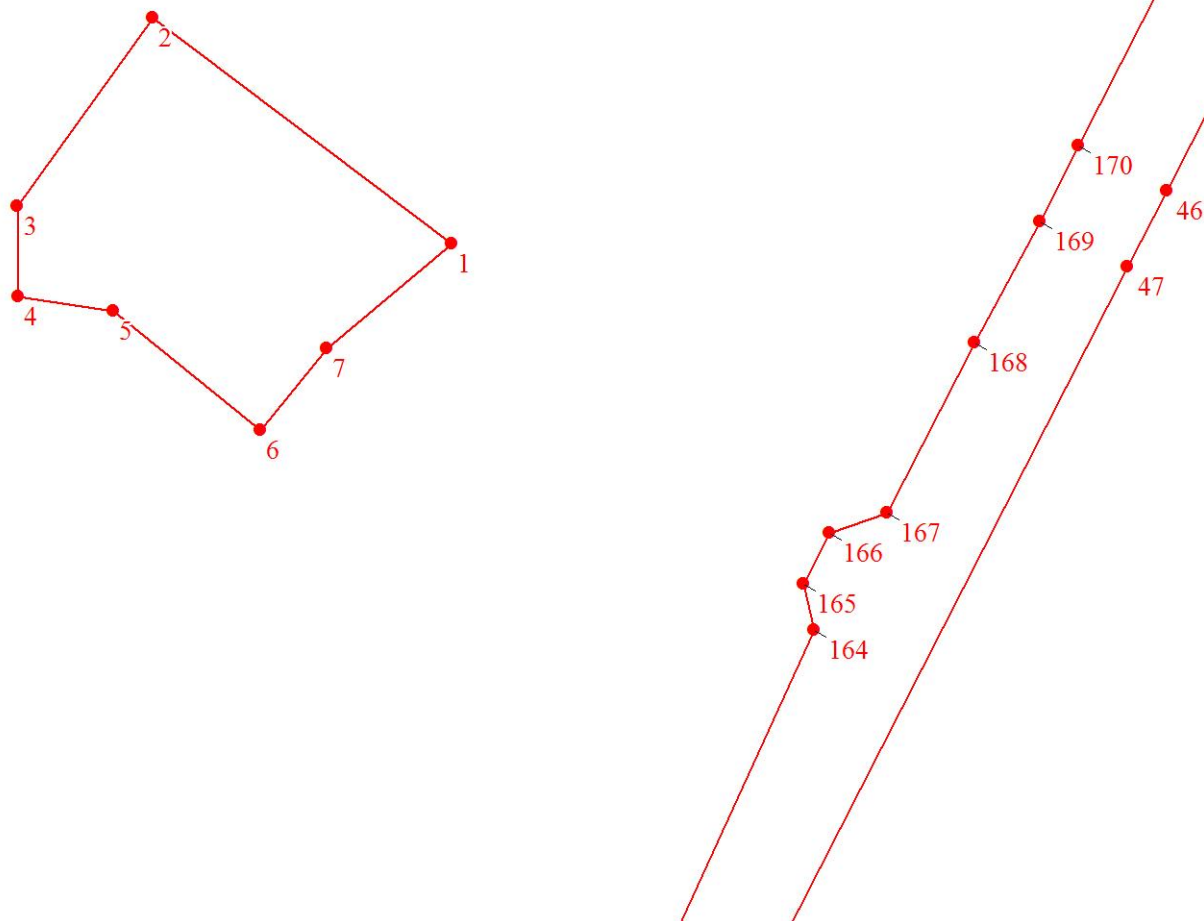
Используемые условные знаки и обозначения:

Условные обозначения представлены на листе 11

Подпись \_\_\_\_\_  
\_\_\_\_\_

Дата 03 августа 2020 г.

*Место для оттиска печати (при наличии) лица, составившего описание местоположения границ объекта*



Масштаб 1:2000

Используемые условные знаки и обозначения:

Условные обозначения представлены на листе 11

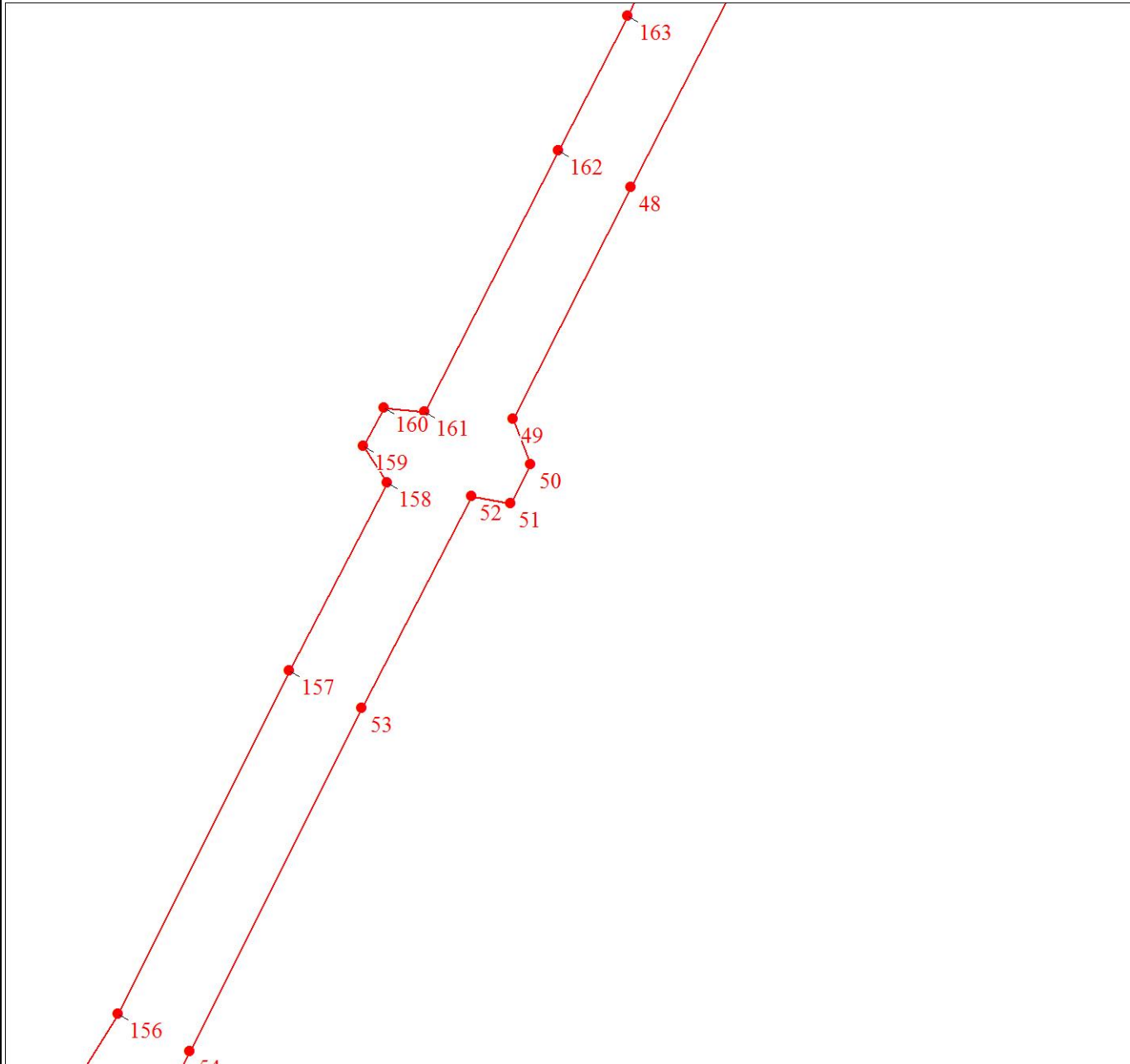
Подпись \_\_\_\_\_  
\_\_\_\_\_

Дата 03 августа 2020 г.

*Место для оттиска печати (при наличии) лица, составившего описание местоположения границ объекта*

План границ объекта

Выносной лист № 19



Масштаб 1:2000

Используемые условные знаки и обозначения:

Условные обозначения представлены на листе 11

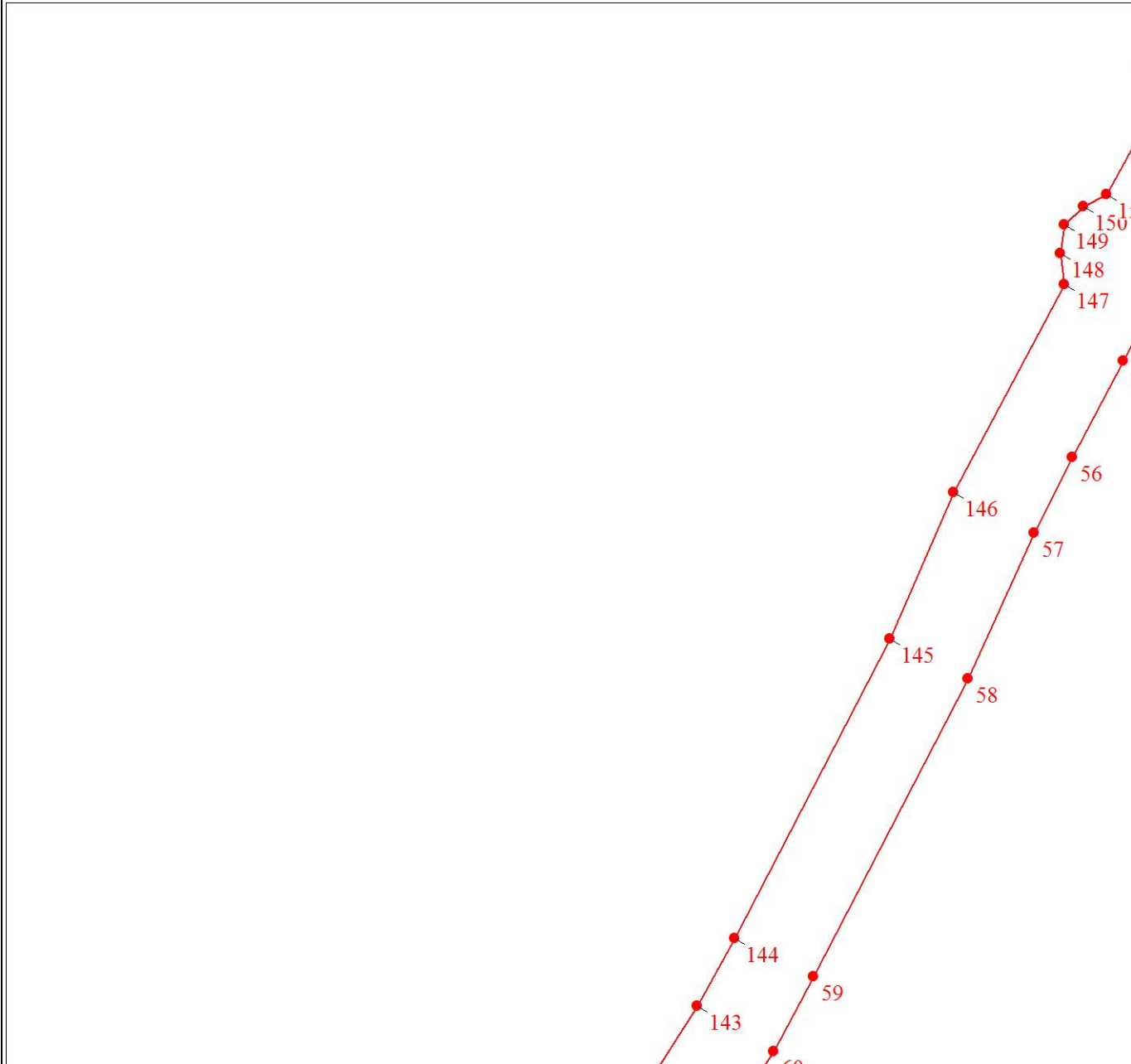
Подпись \_\_\_\_\_  
\_\_\_\_\_

Дата 03 августа 2020 г.

*Место для оттиска печати (при наличии) лица, составившего описание местоположения границ объекта*

План границ объекта

Выносной лист № 20



Масштаб 1:2000

Используемые условные знаки и обозначения:

Условные обозначения представлены на листе 11

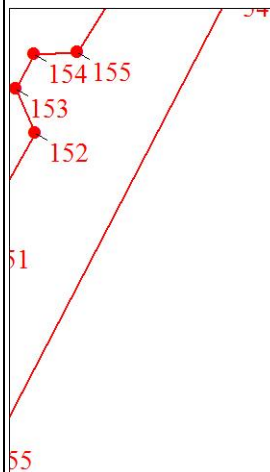
Подпись \_\_\_\_\_

Дата 03 августа 2020 г.

Место для оттиска печати (при наличии) лица, составившего описание местоположения границ объекта

План границ объекта

Выносной лист № 21



Масштаб 1:2000

Используемые условные знаки и обозначения:

Условные обозначения представлены на листе 11

Подпись \_\_\_\_\_  
\_\_\_\_\_

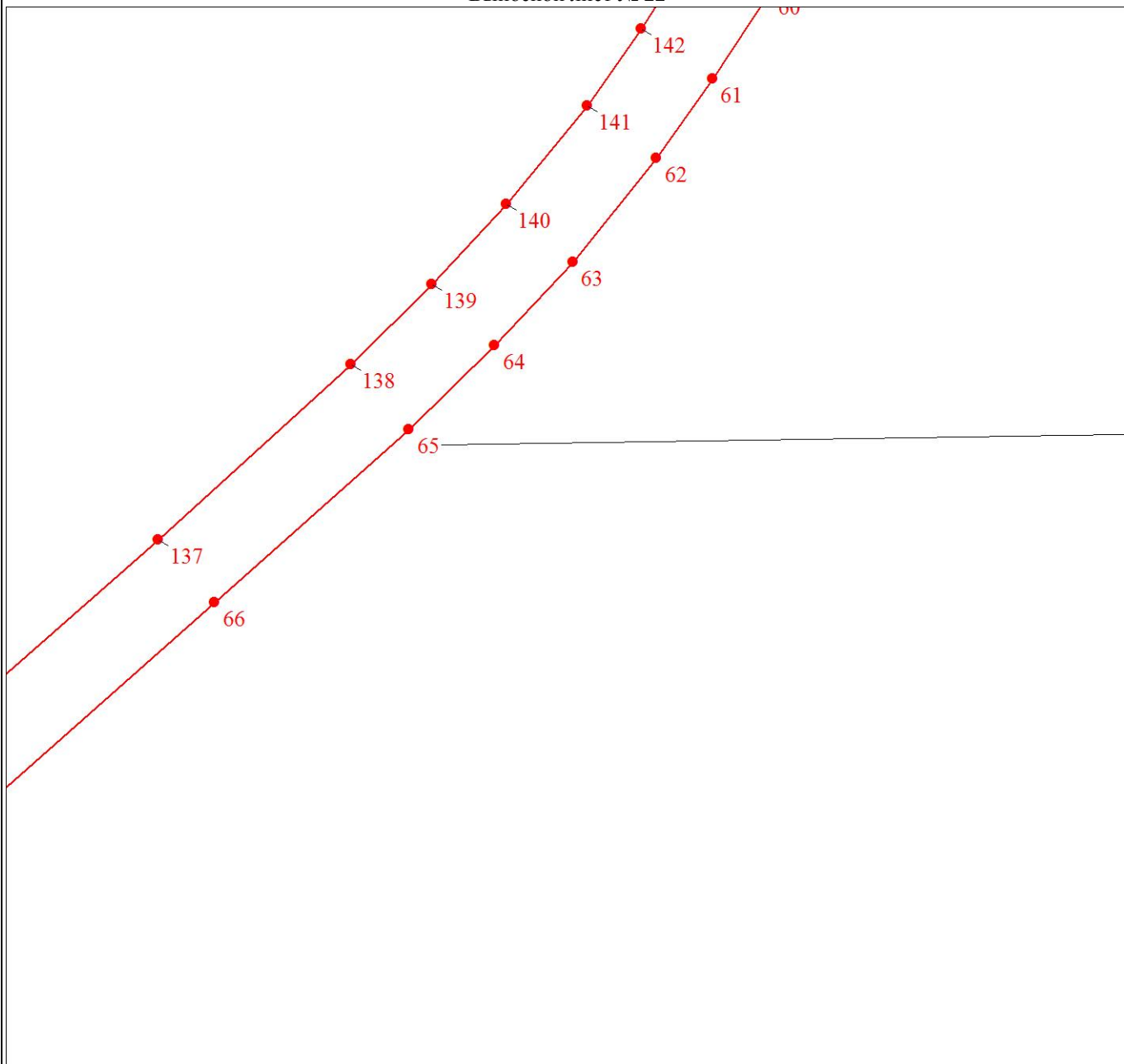
Дата 03 августа 2020 г.

*Место для оттиска печати (при наличии) лица, составившего описание местоположения границ объекта*



План границ объекта

Выносной лист № 22



Масштаб 1:2000

Используемые условные знаки и обозначения:

Условные обозначения представлены на листе 11

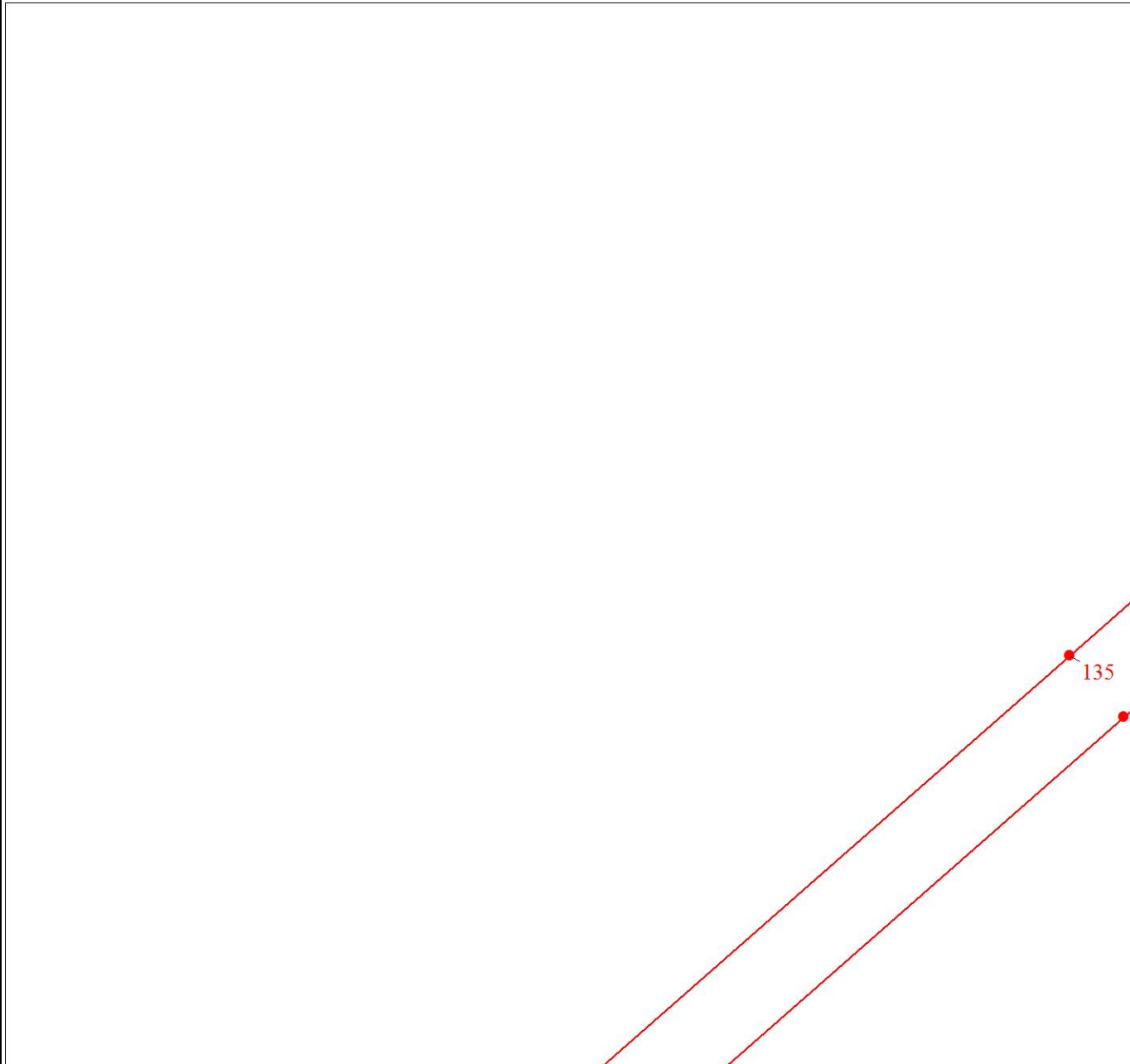
Подпись \_\_\_\_\_  
\_\_\_\_\_

Дата 03 августа 2020 г.

*Место для оттиска печати (при наличии) лица, составившего описание местоположения границ объекта*

План границ объекта

Выносной лист № 23



Масштаб 1:2000

Используемые условные знаки и обозначения:

Условные обозначения представлены на листе 11

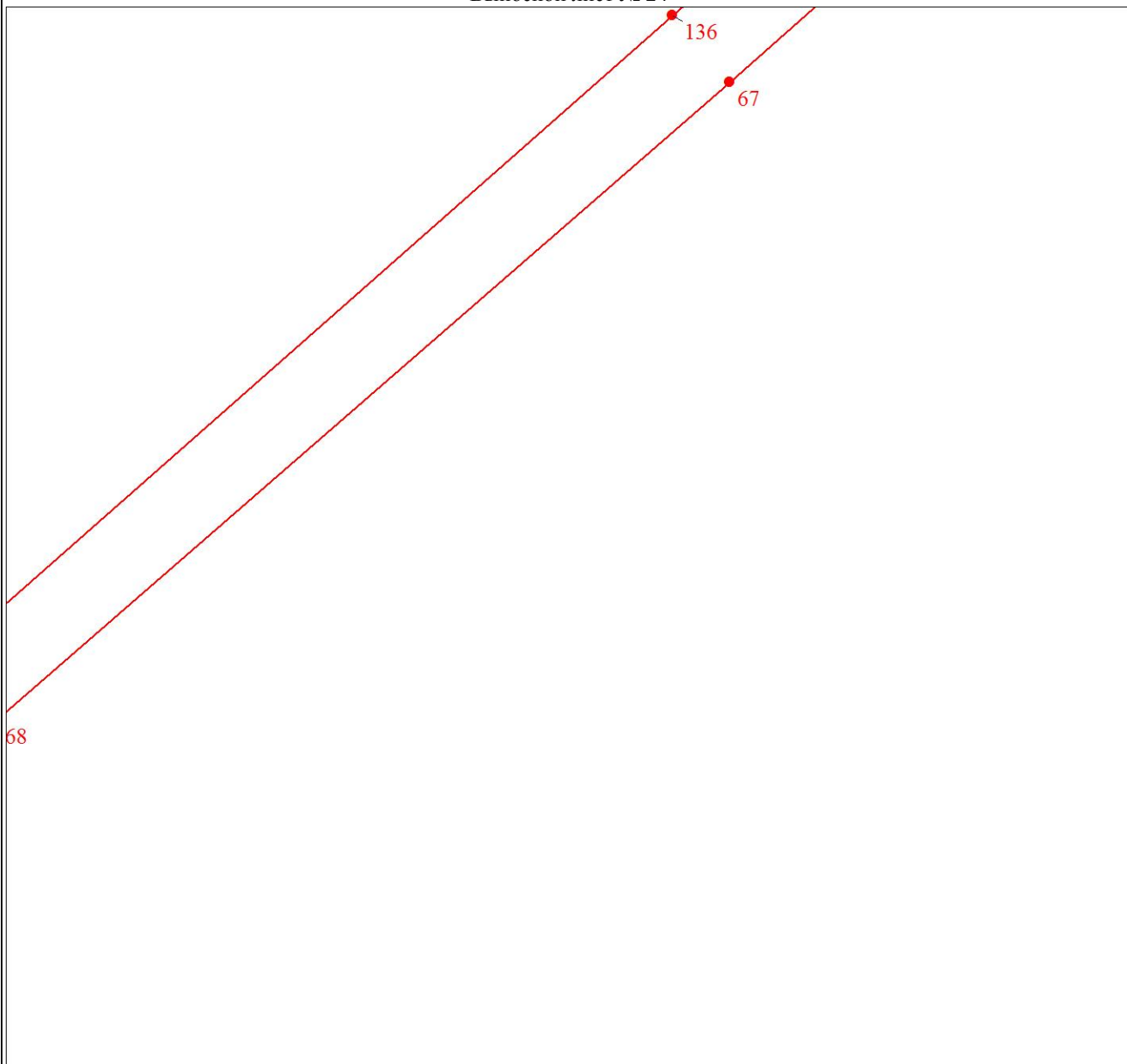
Подпись \_\_\_\_\_  
\_\_\_\_\_

Дата 03 августа 2020 г.

*Место для оттиска печати (при наличии) лица, составившего описание местоположения границ объекта*

План границ объекта

Выносной лист № 24



Масштаб 1:2000

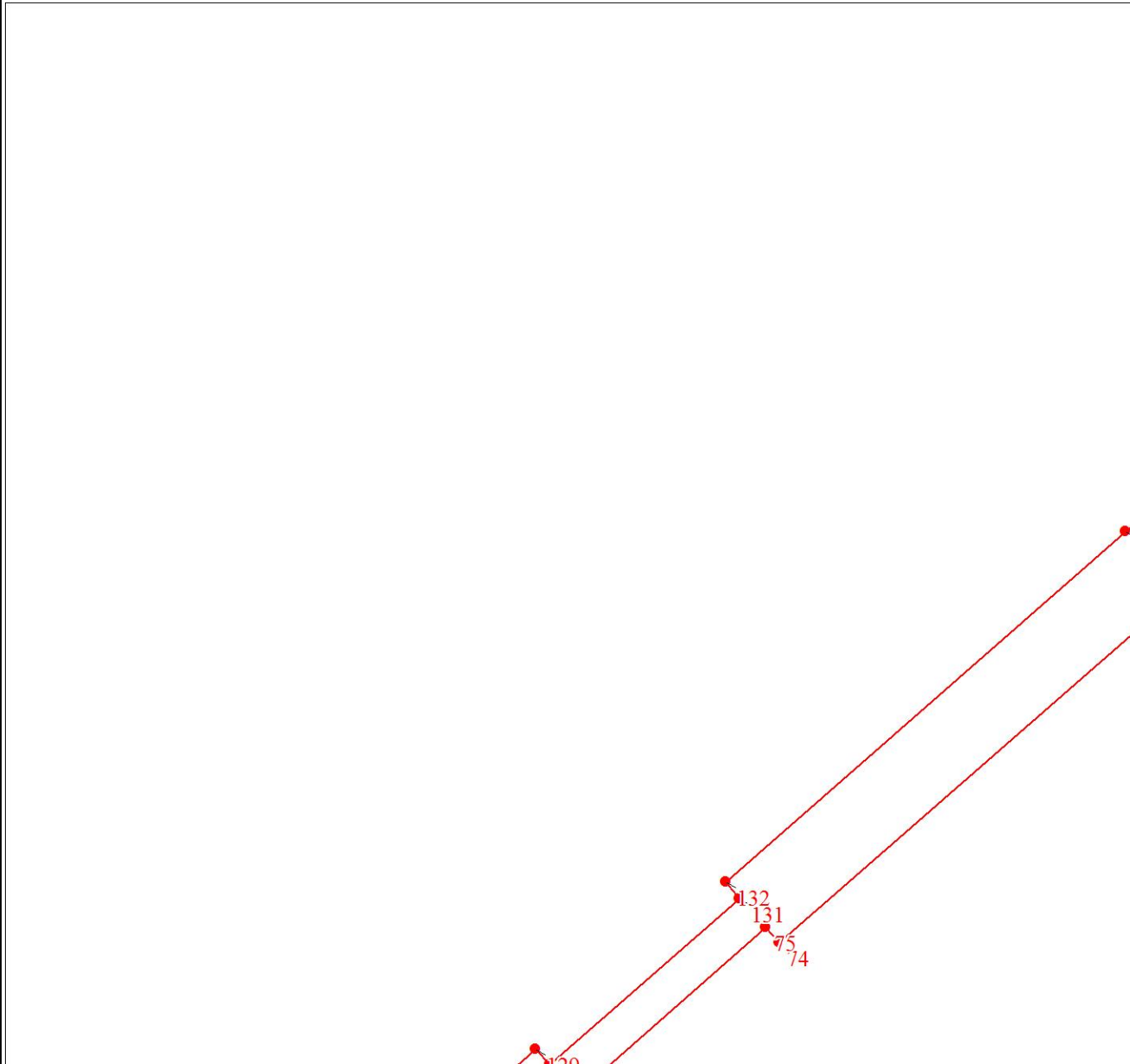
Используемые условные знаки и обозначения:

Условные обозначения представлены на листе 11

Подпись \_\_\_\_\_  
\_\_\_\_\_

Дата 03 августа 2020 г.

*Место для оттиска печати (при наличии) лица, составившего описание местоположения границ объекта*



Масштаб 1:2000

Используемые условные знаки и обозначения:

Условные обозначения представлены на листе 11

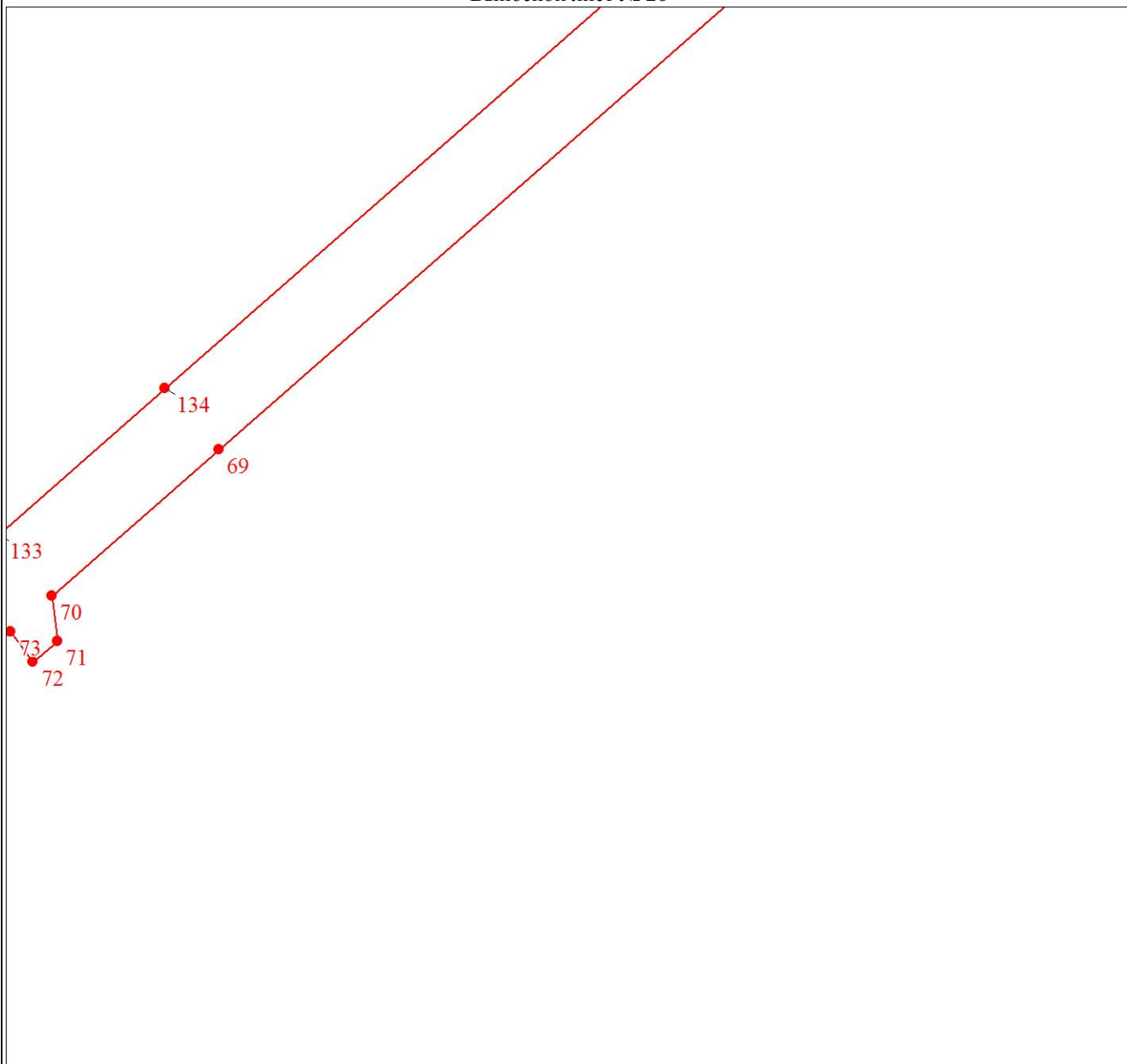
Подпись \_\_\_\_\_  
\_\_\_\_\_

Дата 03 августа 2020 г.

*Место для оттиска печати (при наличии) лица, составившего описание местоположения границ объекта*

План границ объекта

Выносной лист № 26



Масштаб 1:2000

Используемые условные знаки и обозначения:

Условные обозначения представлены на листе 11

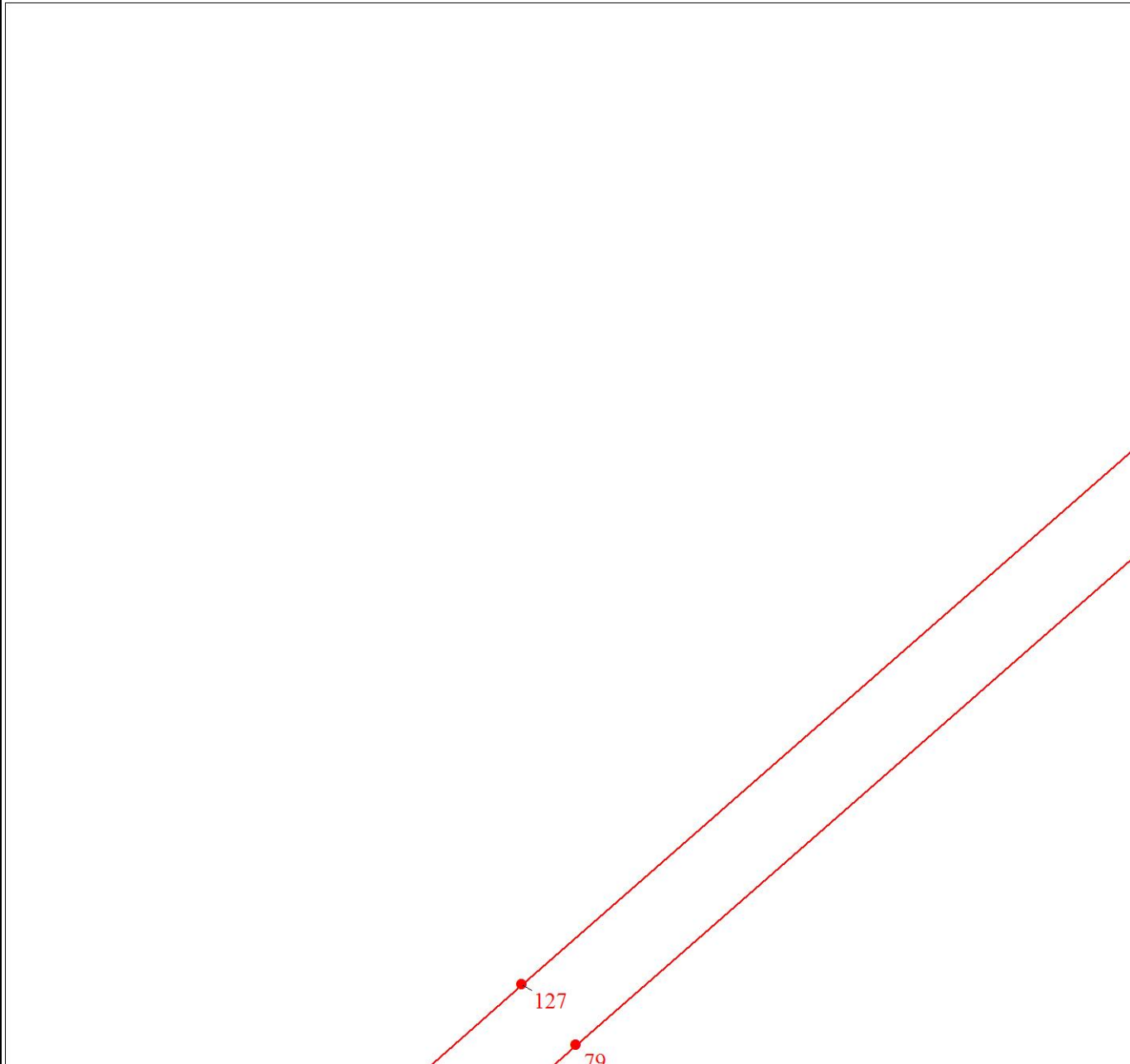
Подпись \_\_\_\_\_  
\_\_\_\_\_

Дата 03 августа 2020 г.

*Место для оттиска печати (при наличии) лица, составившего описание местоположения границ объекта*

План границ объекта

Выносной лист № 27



Масштаб 1:2000

Используемые условные знаки и обозначения:

Условные обозначения представлены на листе 11

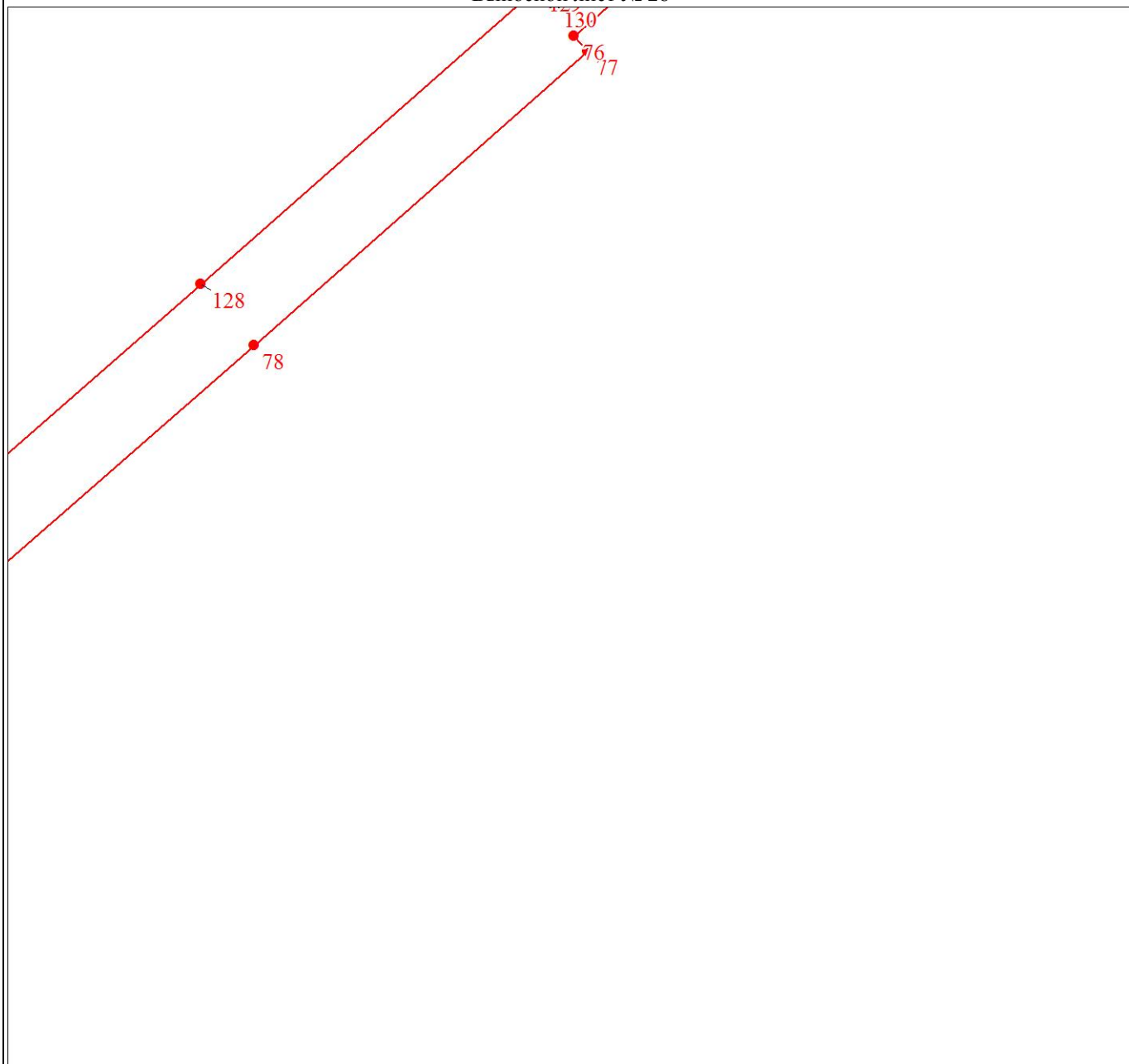
Подпись \_\_\_\_\_  
\_\_\_\_\_

Дата 03 августа 2020 г.

*Место для оттиска печати (при наличии) лица, составившего описание местоположения границ объекта*

План границ объекта

Выносной лист № 28



Масштаб 1:2000

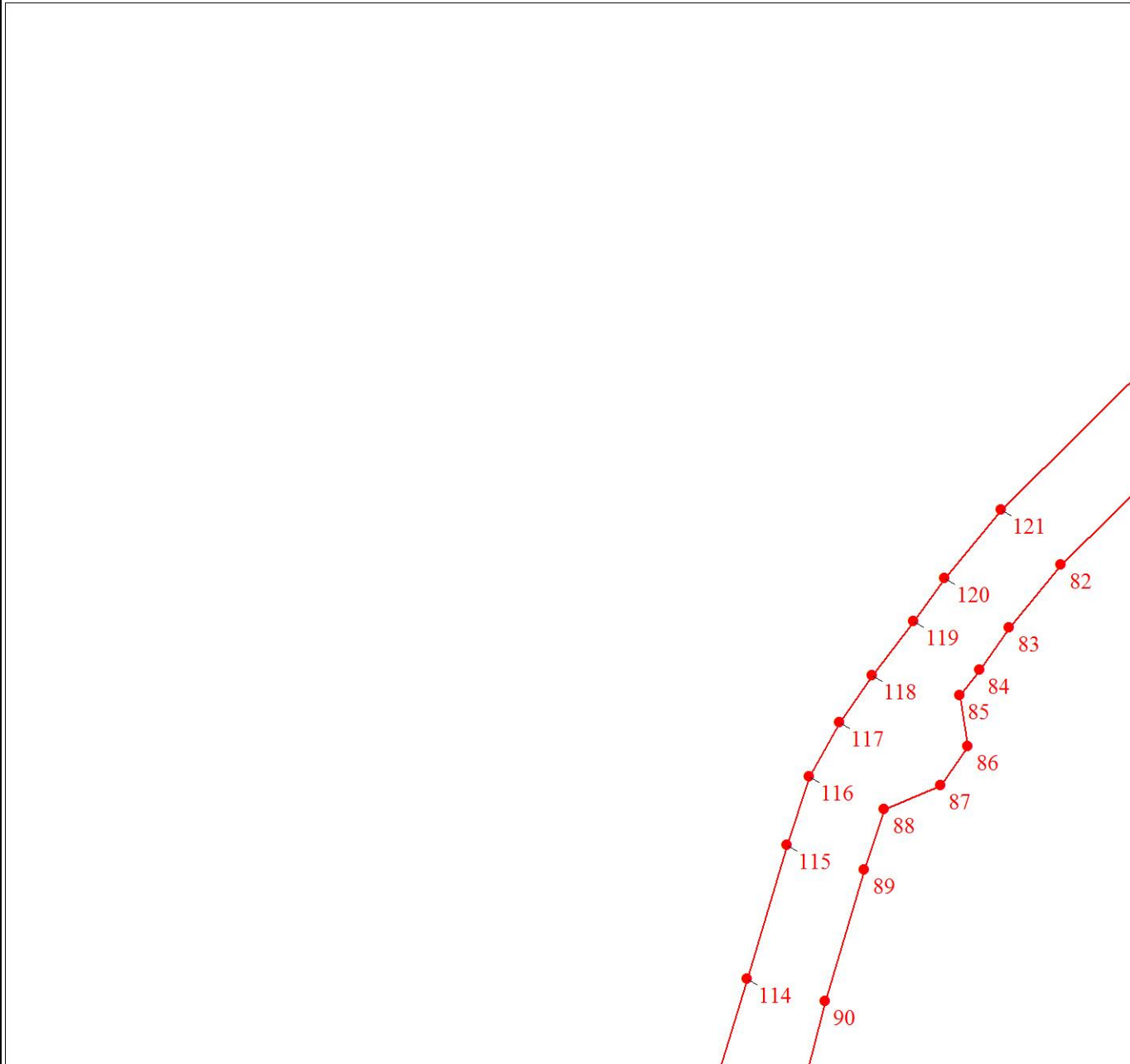
Используемые условные знаки и обозначения:

Условные обозначения представлены на листе 11

Подпись \_\_\_\_\_  
\_\_\_\_\_

Дата 03 августа 2020 г.

*Место для оттиска печати (при наличии) лица, составившего описание местоположения границ объекта*



Масштаб 1:2000

Используемые условные знаки и обозначения:

Условные обозначения представлены на листе 11

Подпись \_\_\_\_\_

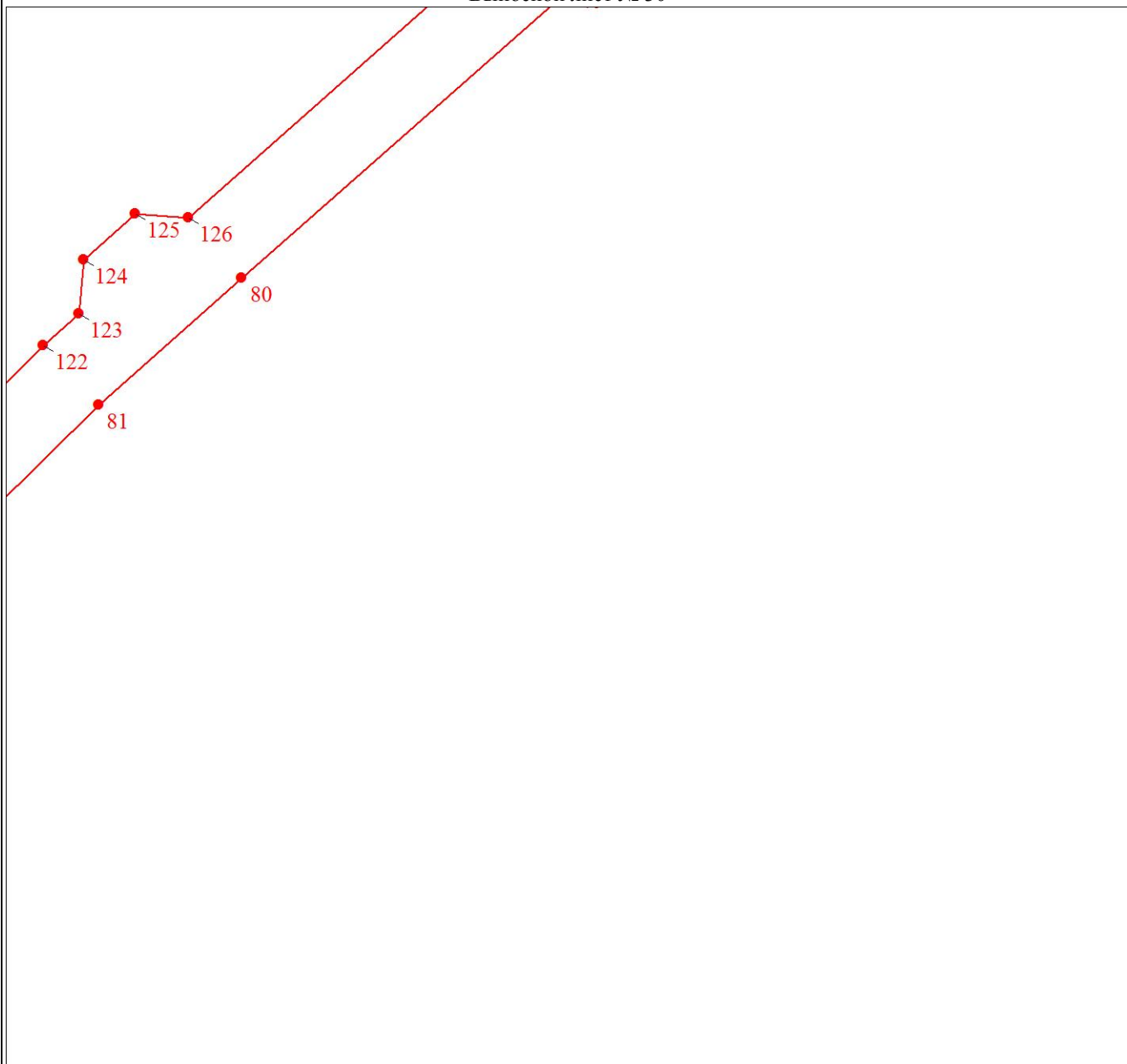
Дата 03 августа 2020 г.

*Место для оттиска печати (при наличии) лица, составившего описание местоположения границ объекта*



План границ объекта

Выносной лист № 30



Масштаб 1:2000

Используемые условные знаки и обозначения:

Условные обозначения представлены на листе 11

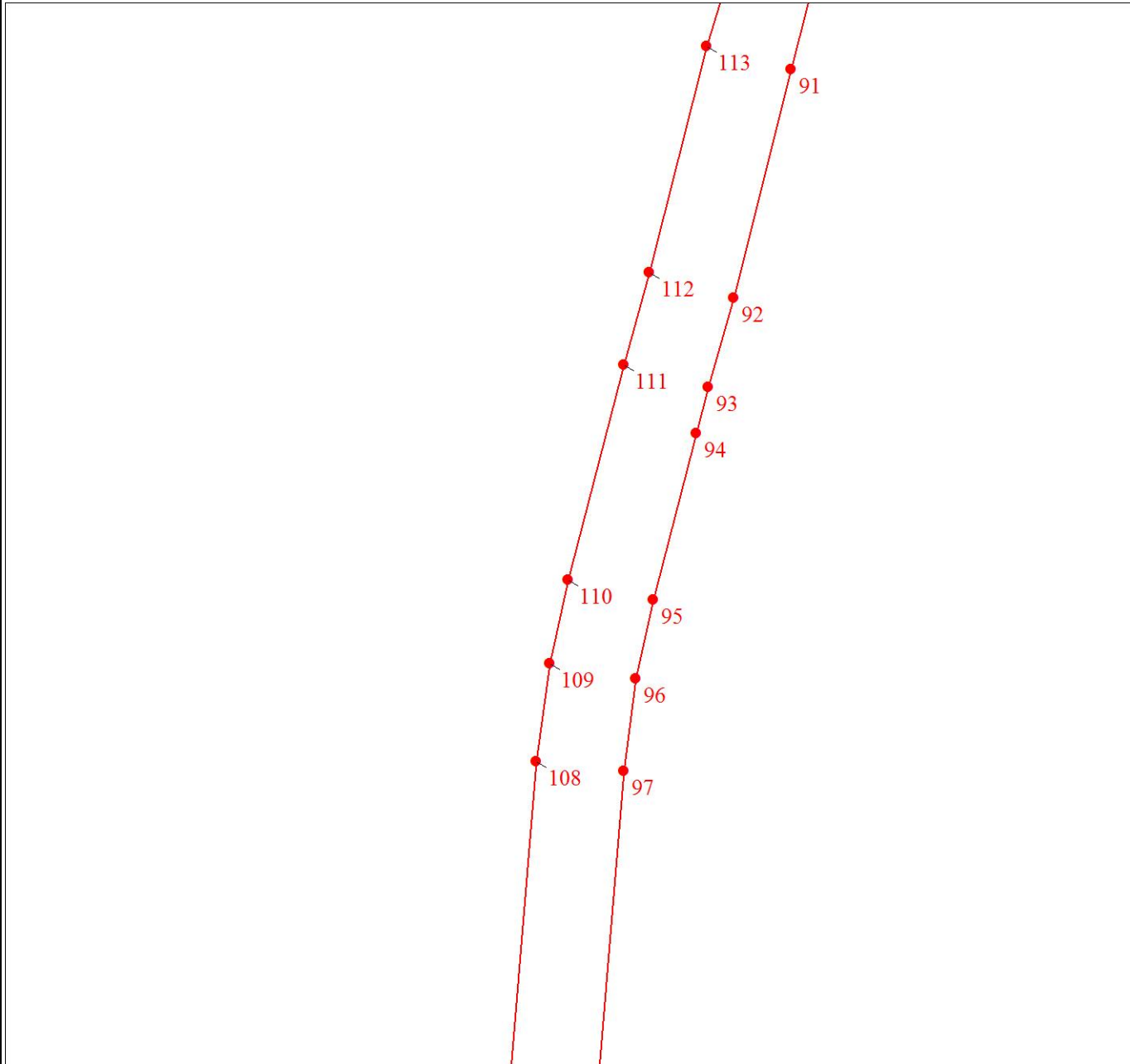
Подпись \_\_\_\_\_  
\_\_\_\_\_

Дата 03 августа 2020 г.

*Место для оттиска печати (при наличии) лица, составившего описание местоположения границ объекта*

План границ объекта

Выносной лист № 31



Масштаб 1:2000

Используемые условные знаки и обозначения:

Условные обозначения представлены на листе 11

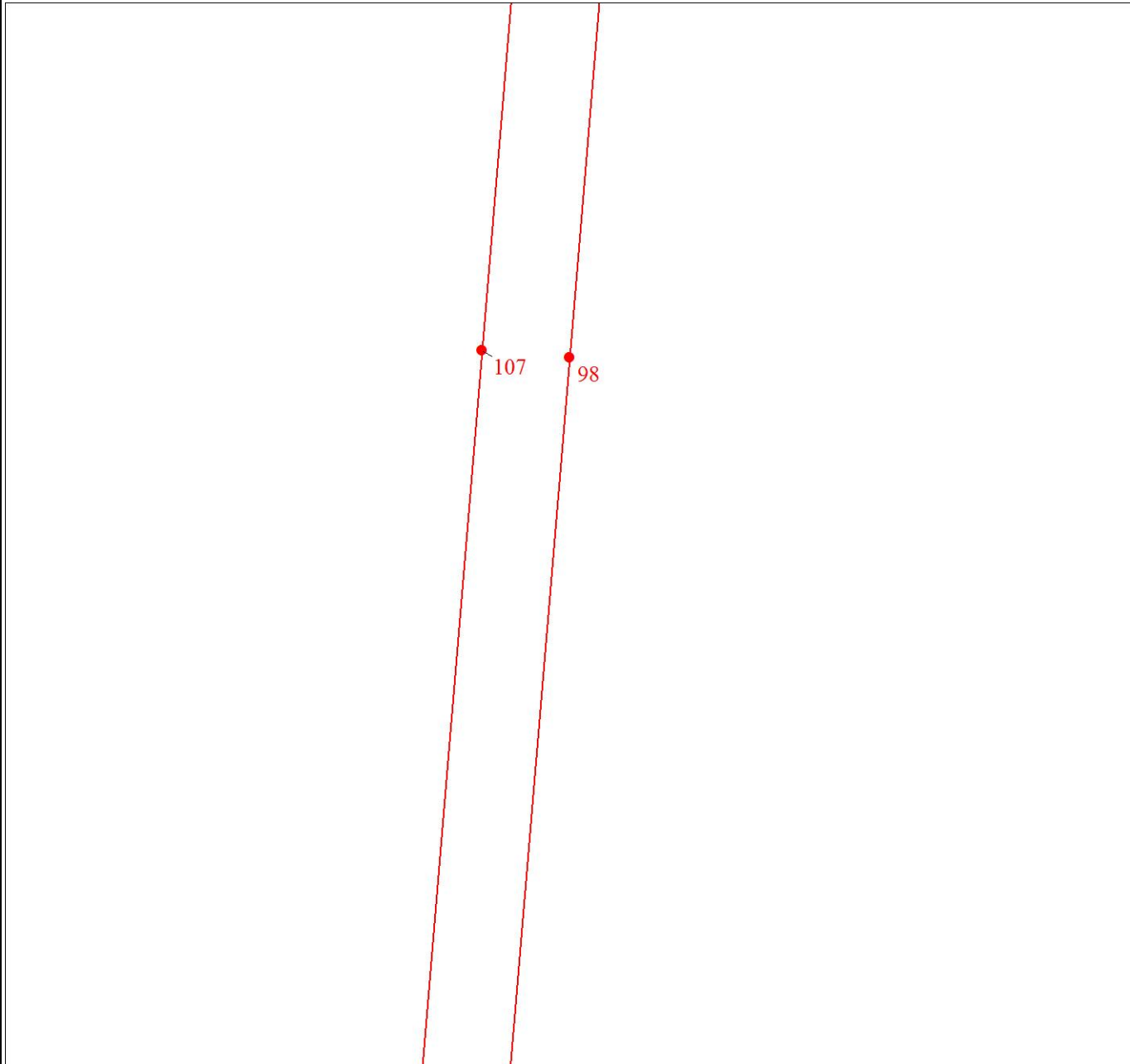
Подпись \_\_\_\_\_  
\_\_\_\_\_

Дата 03 августа 2020 г.

*Место для оттиска печати (при наличии) лица, составившего описание местоположения границ объекта*

План границ объекта

Выносной лист № 32



Масштаб 1:2000

Используемые условные знаки и обозначения:

Условные обозначения представлены на листе 11

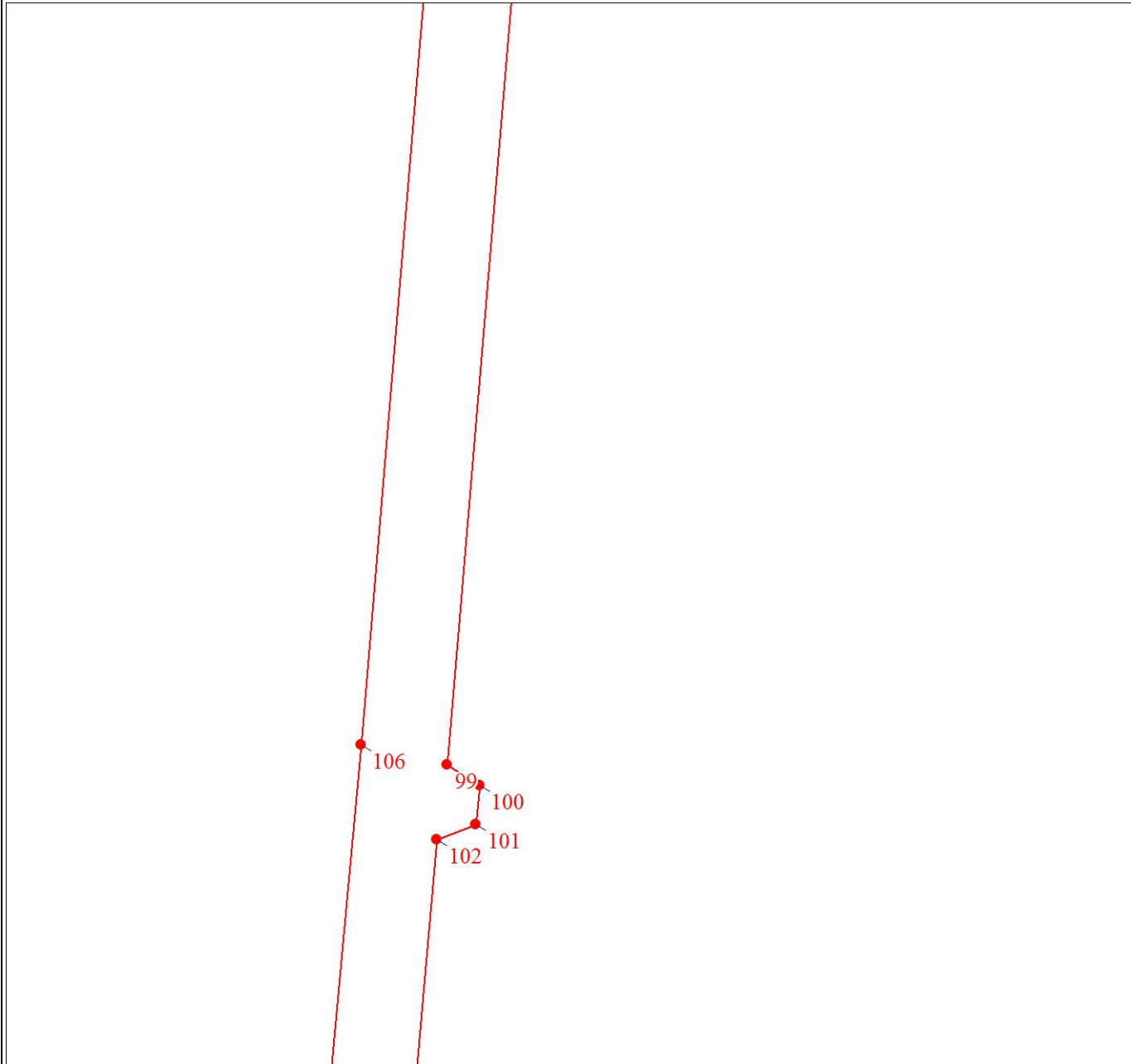
Подпись \_\_\_\_\_  
\_\_\_\_\_

Дата 03 августа 2020 г.

*Место для оттиска печати (при наличии) лица, составившего описание местоположения границ объекта*

План границ объекта

Выносной лист № 33



Масштаб 1:2000

Используемые условные знаки и обозначения:

Условные обозначения представлены на листе 11

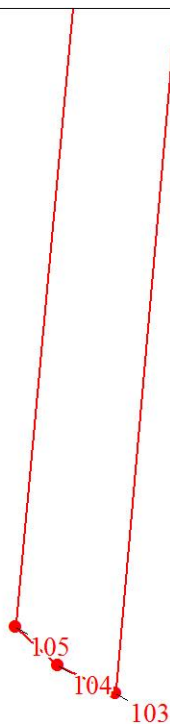
Подпись \_\_\_\_\_

Дата 03 августа 2020 г.

*Место для оттиска печати (при наличии) лица, составившего описание местоположения границ объекта*

План границ объекта

Выносной лист № 34



Масштаб 1:2000

Используемые условные знаки и обозначения:

Условные обозначения представлены на листе 11

Подпись \_\_\_\_\_  
\_\_\_\_\_

Дата 03 августа 2020 г.

*Место для оттиска печати (при наличии) лица, составившего описание местоположения границ объекта*

Текстовое описание местоположения границ объекта		
Прохождение границы		Описание прохождения границы
от точки	до точки	
1	2	3
-	-	-