

Утверждена

(наименование документа об утверждении, включая наименования

органов государственной власти или органов местного

самоуправления, принявших решение об утверждении схемы

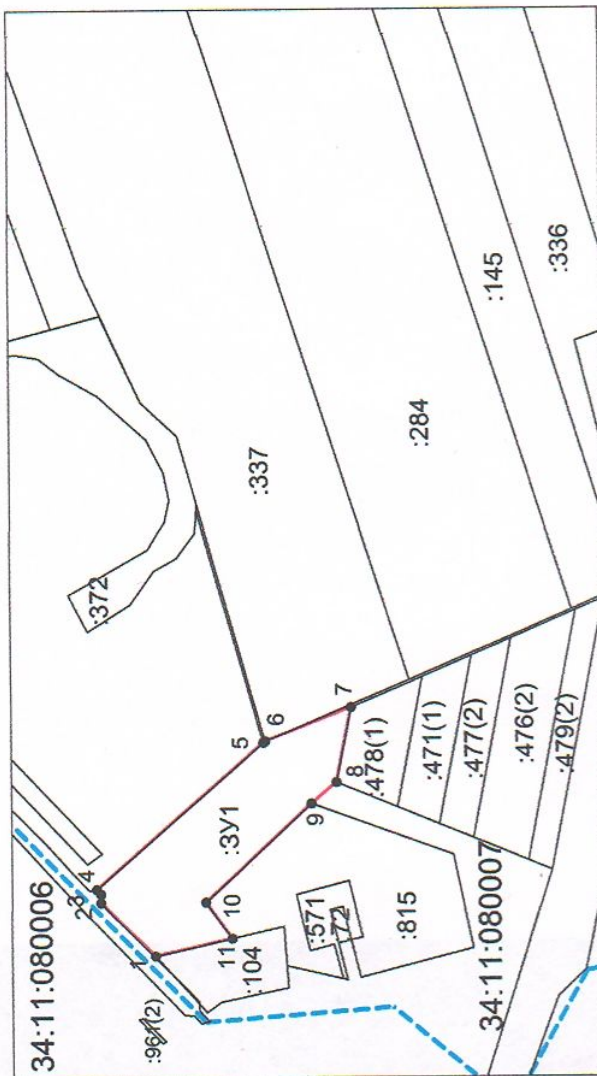
или подписавших соглашение о перераспределении земельных участков)

от

№

Схема расположения земельного участка или земельных участков на кадастровом плане территории

Условный номер земельного участка — :ЗУ1		Координаты, м	
Обозначение	X	Y	Z
Площадь земельного участка 71227 м ²	2	3	
Адрес: Волгоградская область, Кивдийский р-н, Преображенское сельское поселение, с восточной стороны земельного участка кадастровым номером 34:11:080007:815	701548,77	1292831,06	
	701642,78	1292923,14	
	701642,83	1292938,45	
	701649,96	1292946,81	
	701361,96	1293196,39	
	701358,78	1293199,21	
	701210,97	1293256,66	
	701236,74	1293128,03	
	701279,92	1293091,66	
	701462,52	1292923,22	
	701417,41	1292860,54	
	701548,77	1292831,06	



Система координат: МСК-34
Масштаб 1:12244

Условные обозначения:

- граница образуемого земельного участка,
- граница учтенного земельного участка,
- граница кадастрового квартала,
- — характерная точка границы земельного участка.