

Утверждена

(наименование документа об утверждении, включая наименование)

органов государственной власти или органов местного

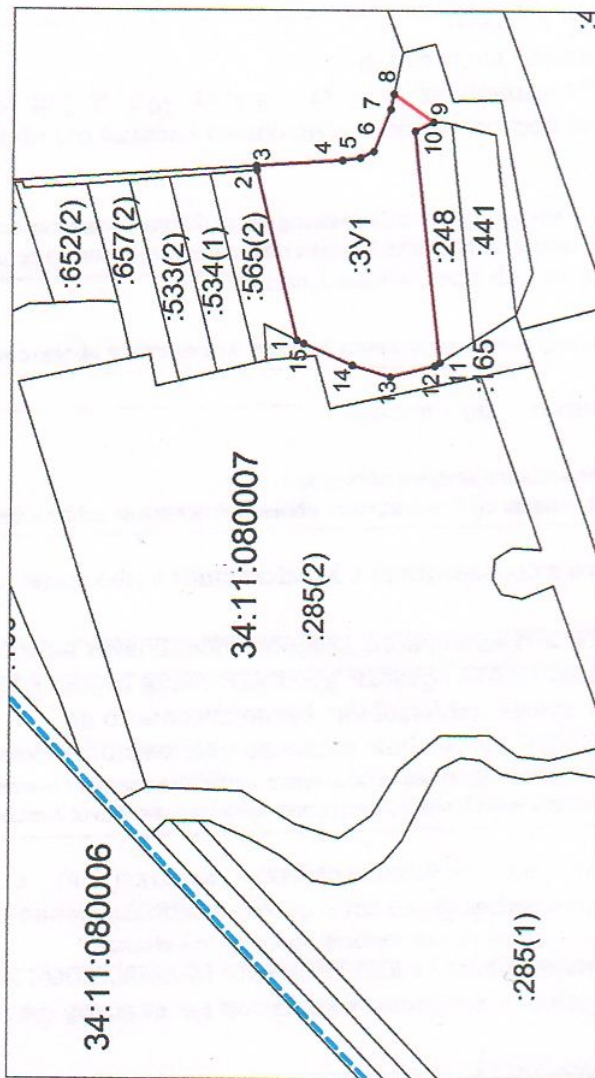
самоуправления, принявших решение об утверждении схемы

или подписавших соглашение о перераспределении земельных участков)

от №

Схема расположения земельного участка или земельных участков на кадастровом плане территории

Условный номер земельного участка — :ЗУ1		
Площадь земельного участка 81451 м ²		
Адрес: Волгоградская обл., Киквидзенский р., Пресображенское сельское поселение, с северной стороны земельного участка 34:11:080007:248		
Обозначение характерных точек границ	Координаты, м	
	X	Y
1	2	3
1	702221,44	1294546,01
2	702286,10	1294814,23
3	702286,82	1294821,16
4	702151,00	1294830,00
5	702123,05	1294833,73
6	702102,14	1294844,22
7	702075,94	1294910,74
8	702071,05	1294934,67
9	702009,00	1294891,00
10	702037,13	1294876,87
11	701996,03	1294511,53
12	702004,19	1294506,36
13	702073,56	1294488,37
14	702134,10	1294506,54
15	702210,67	1294540,73
1	702221,44	1294546,01



Система координат: МСК-34
Масштаб 1:11253

Условные обозначения:

- граница образуемого земельного участка,
- граница учтенного земельного участка,
- граница кадастрового квартала,
- — характерная точка границы земельного участка.