

Утверждена

Постановление об утверждении схемы расположения земельного участка

(наименование документа об утверждении, включая наименования

на кадастровом плане территории

органов государственной власти или органов местного

Администрация Киквидзенского

самоуправления, принявших решение об утверждении схемы

муниципального района Волгоградской области

или подписавших соглашение о перераспределении земельных участков)

от

№

**Схема расположения земельного участка или земельных участков
на кадастровом плане территории**

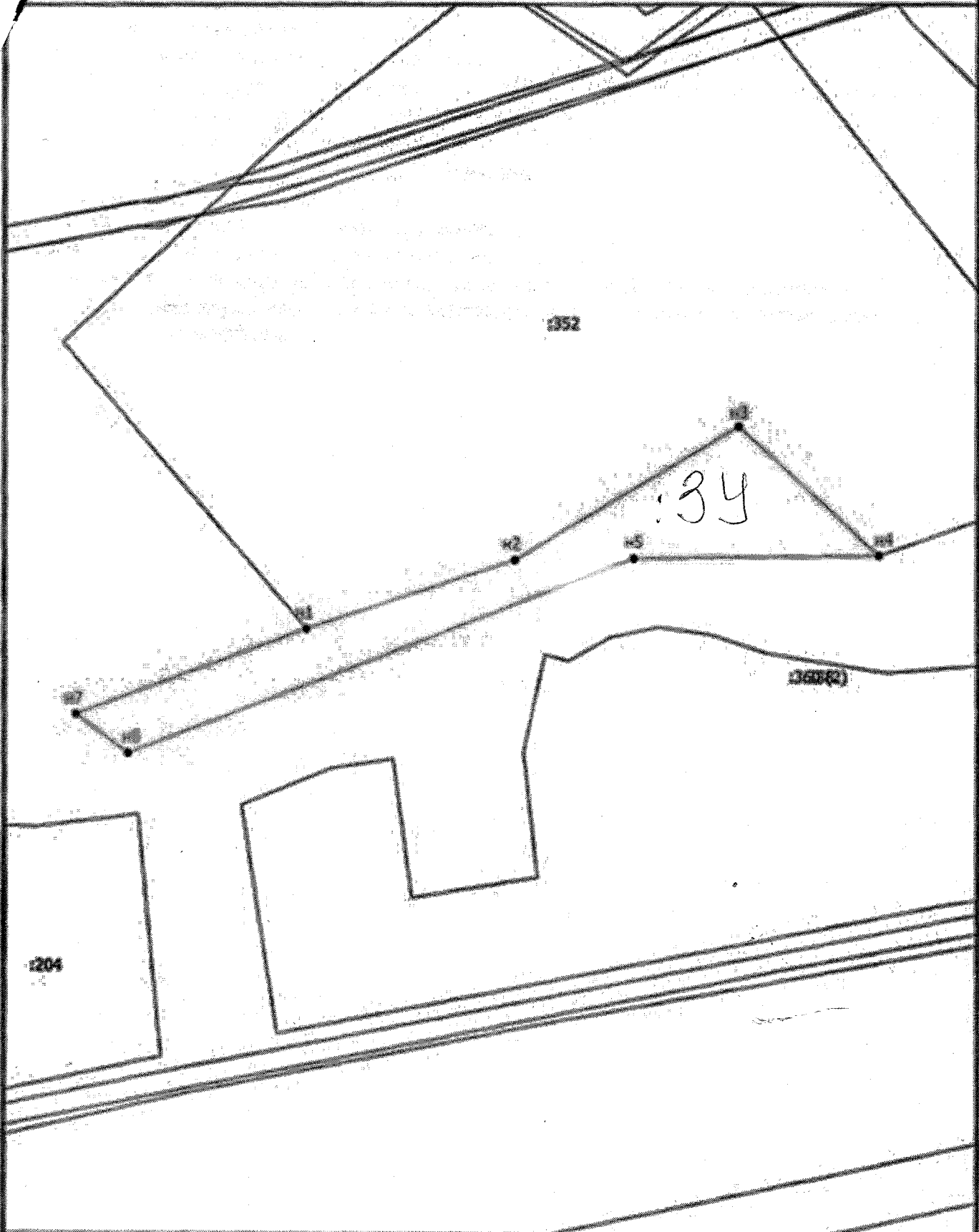
Условный номер земельного участка

Площадь земельного участка 36614 м²

Обозначение характерных точек границ	Координаты, м	
	X	Y
1	2	3
1	710095.01	1303992.51
2	710154.67	1304173.53
3	710270.56	1304367.54
4	710158.96	1304489.43
5	710156.35	1304276.77
6	709986.35	1303838.77
7	710020.35	1303792.77
1	710095.01	1303992.51

Кадастровый квартал : 34:11:080006

Схема расположения земельного участка или земельных участков на кадастровом плане территории



Масштаб 1:4700

Условные обозначения

— - Существующая часть границы, имеющиеся в ЕГРН сведения о которой достаточны для определения ее местоположения

Схема расположения земельного участка или земельных участков на кадастровом плане территории

- Вновь образованная часть границы, сведения о которой достаточны для определения ее местоположения

• - Характерная точка границы, сведения о которой позволяют однозначно определить ее положение на местности

№ - Обозначение новой характерной точки

1162 - Кадастровый номер земельного участка

1804 - Кадастровый номер здания

347 - Кадастровый номер сооружения

25113 - Обозначение контура земельного участка

- Часть контура, образованного проекцией существующего наземного конструктивного элемента здания, сооружения, объекта незавершенного строительства